

제 ⑥ 교시

음 악

[1~3] 다음은 「라 쿠카라차」의 일부이다. 물음에 답하시오.



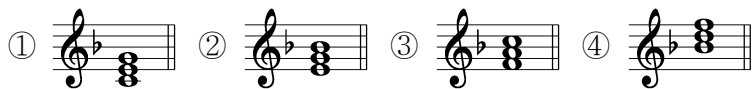
1. 위 악곡의 빠르기는?

- ① 매우 느리게 ② 느리게
③ 보통 빠르게 ④ 빠르게

2. 위 악곡의 조성은?

- ① 다장조 ② 라장조 ③ 바장조 ④ 사장조

3. (가)에 해당하는 화음은?



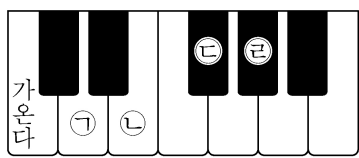
[4~6] 다음은 「송어」의 일부이다. 물음에 답하시오.



4. (가)에 알맞은 박자표는?

- ① $\frac{2}{4}$ ② $\frac{4}{4}$ ③ $\frac{3}{8}$ ④ $\frac{6}{8}$

5. (나) 부분을 피아노 건반으로 차례대로 연주한 것은?

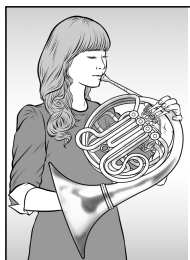


- ① ㉠ → ㉡
② ㉢ → ㉣
③ ㉤ → ㉥
④ ㉦ → ㉧

6. 위 곡을 피아노 5중주로 연주할 때 편성되지 않는 악기는?

- ① 첼로 ② 팀파니 ③ 피아노 ④ 바이올린

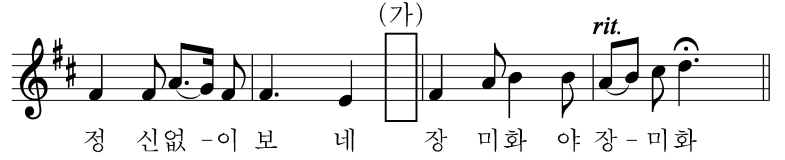
7. 다음 설명에 해당하는 악기는?



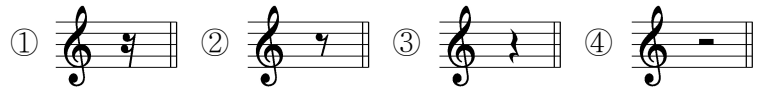
- 금관 악기군에 속함.
- 목관 5중주, 금관 5중주 등에 편성됨.

- ① 바순 ② 호른 ③ 마림바 ④ 플루트

[8~9] 다음은 「들장미」의 일부이다. 물음에 답하시오.



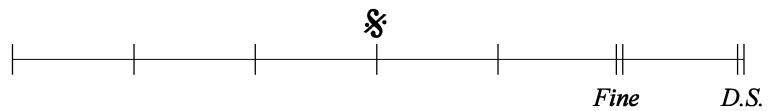
8. (가)에 알맞은 쉼표는?



9. 위 악곡에서 'rit.'의 연주 방법은?

- ① 점점 세게 ② 점점 여리게
③ 점점 느리게 ④ 점점 빠르게

10. 다음 악보에서 연주해야 하는 마디의 수는?



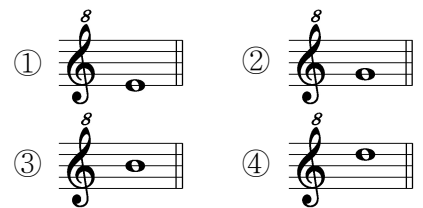
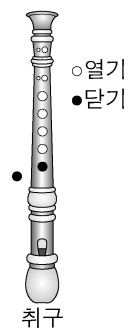
- ① 6마디 ② 8마디 ③ 10마디 ④ 12마디

11. 다음 설명에 해당하는 것은?

- '돌고 돈다'라는 뜻의 프랑스어 'rondeau'에서 유래
- 주제부(A)와 여러 개의 삽입부(B, C, ...)가 교대되는 순환 구조
- 예: 베토벤 「엘리제를 위하여」, 비제 「카르멘」 서곡 등

- ① 론도 형식 ② 변주곡 형식
③ 소나타 형식 ④ 겹세도막 형식

12. 그림과 같이 소프라노 리코더를 불 때 소리 나는 음은?



13. 다음 설명에 해당하는 것은?

- 국악에서 사용되는 12개의 율(律)을 부르는 명칭
- 황(黃), 대(大), 태(太), 협(夾) 등이 있음.

- ① 율명 ② 토리 ③ 시김새 ④ 아니리

[14~16] 다음은 경기민요 '널리리야'의 일부이다. 물음에 답하시오.

14. 위 악곡과 같은 지역의 민요는?

- ① 몽금포 타령 ② 통영 개타령
③ 한강수 타령 ④ 상주 모심기 소리

15. 위 악곡의 장단은?

- ① 굿거리 ② 단모리 ③ 세마치 ④ 엇모리

16. ㉠에 들어갈 장구 부호와 구음이 바르게 짝 지어진 것은?

- ① ○ - 덕 ② | - 기덕
③ ㉠ - 덩 ④ i - 쿵

17. 다음 대화에서 ㉠에 공통으로 들어갈 말은?

- ① 꺾는소리 ② 떠는소리
③ 메기는소리 ④ 평으로내는소리

18. 다음 설명에 해당하는 악기는?

○ 술대를 사용함.
○ 여섯 줄의 현악기
○ 고구려의 왕산악이 만듦.

- ① 해금 ② 거문고 ③ 자바라 ④ 향피리

19. 다음 설명에 해당하는 것은?

○ 판소리를 부르기 전에 목을 푸는 짧은 노래
○ 대표곡: 「만고강산」, 「진국명산」 등

① 단가 ② 왈츠 ③ 칸초네 ④ 봉산탈춤

20. 다음 설명에 해당하는 것은?

○ 장구 장단에 맞추어 연주하는 기악 독주곡
○ 느린 장단부터 점점 빨라지는 한배에 따른 형식

- ① 산조 ② 창극 ③ 대취타 ④ 문묘 제례악

21. 다음 중 풍물놀이에서 선율을 연주하는 악기는?

- ① 북 ② 징 ③ 팽과리 ④ 태평소

22. <보기>의 공통점으로 옳은 것은?

<보기>

○ 아리랑 ○ 강강술래 ○ 종묘 제례악

① 제주도의 굿 음악
② 즉흥적인 성격의 기악곡
③ 남자들로 구성된 광대놀이
④ 유네스코 인류 무형 문화유산

23. 다음 설명에 해당하는 것은?

○ 낭만주의 시대 작곡가 리스트가 창시한 단악장의 관현악곡
○ 대표곡: 스페타나 「나의 조국」, 시벨리우스 「핀란드아」 등

① 샹송 ② 교향시 ③ 오페라 ④ 발레 음악

24. 다음 설명에 해당하는 작곡가는?

○ 근현대 시대
○ 12음 기법, 무조 음악
○ 대표곡: 「정화된 밤」, 「달에 홀린 피에로」

① 베토벤 ② 하이든 ③ 모차르트 ④ 쇤베르크

25. 다음 설명에 해당하는 뮤지컬의 제목은?

음악 감상 노트

• 원작: 프랑스 작가 빅토르 위고의 소설
• 줄거리: 프랑스 혁명을 배경으로 주인공 '장발장'의 삶을 담은 내용
• 대표곡: 「Do you hear the people sing?」 등

① 캣츠 ② 맘마미아
③ 명성황후 ④ 레 미제라블