

제 7 교시

음악

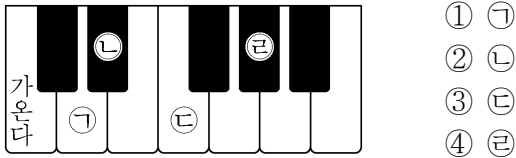
[1~2] 다음은 「10월의 어느 멋진 날에」의 일부이다. 물음에 답하시오.



1. (가)에 알맞은 박자표는?

- ① $\frac{6}{8}$ ② $\frac{2}{4}$ ③ $\frac{4}{4}$ ④ $\frac{2}{2}$

2. (나) 음에 해당하는 피아노 건반은?



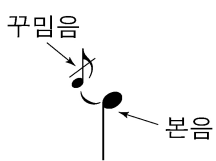
[3~5] 다음은 「나의 태양」의 일부이다. 물음에 답하시오.



3. 위 악곡의 장르는?

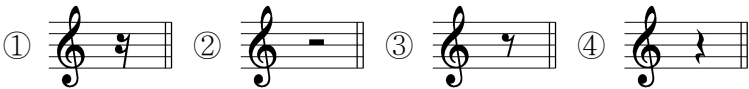
- ① 록 ② 요들 ③ 포크 ④ 칸초네

4. (가)를 노래하는 방법은?

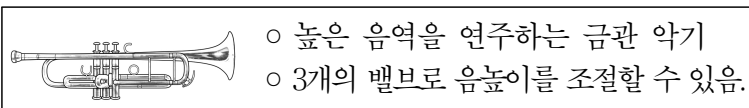


- ① 꾸밈음은 짧게, 본음은 길게
② 꾸밈음은 길게, 본음은 짧게
③ 꾸밈음은 낮게, 본음은 높게
④ 꾸밈음은 크게, 본음은 작게

5. (나)의 음표와 길이가 같은 쉼표는?

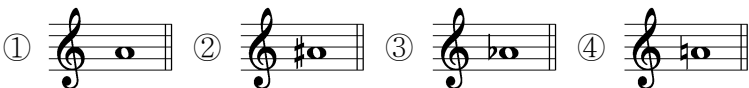


6. 다음 설명에 해당하는 악기는?

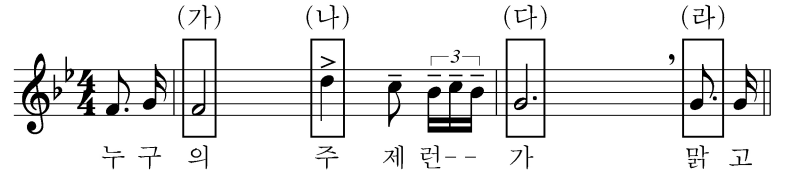


- ① 드럼 ② 첼로 ③ 트럼펫 ④ 클라리넷

7. 다음 중 가장 높은 음은?



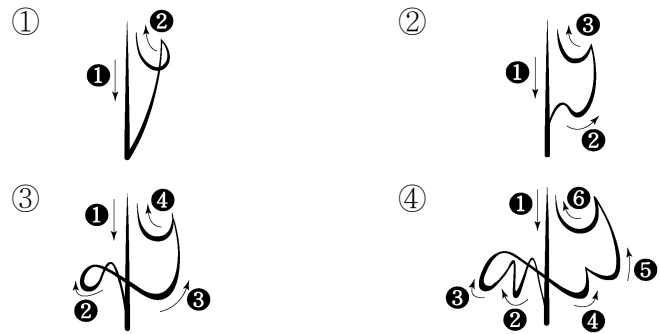
[8~10] 다음은 「그리운 금강산」의 일부이다. 물음에 답하시오.



8. 위 악곡의 조성은?

- ① 다장조 ② 사장조
③ 내림나장조 ④ 올림바장조

9. 위 악곡의 박자 짓기로 알맞은 것은?



10. (가)~(라) 중 음의 길이가 가장 짧은 것은?

- ① (가) ② (나) ③ (다) ④ (라)

[11~12] 다음은 「지킬 앤 하이드」 공연 안내문의 일부이다. 물음에 답하시오.

1. 중요 안내 사항
• 촬영은 공연이 다 끝난 후 (㉠) 때부터 가능함.
2. 주요 넘버 소개
• 지금 이 순간



11. 위 공연의 장르는?

- ① 창극 ② 뮤지컬 ③ 오페라 ④ 칸타타

12. 다음 중 ㉠에 해당하는 것은?

- ① 서곡 ② 간주곡 ③ 커튼콜 ④ 오프닝 넘버

13. 다음 설명에 해당하는 것은?

- 일의 능률을 높이거나 즐겁게 일하기 위해 부르는 노래
○ 예: 「뱃노래」, 「옹헤야」, 「상주 모심기 소리」 등

- ① 정가 ② 노동요 ③ 대취타 ④ 종묘 제례악

[14~15] 다음은 「강원도 아리랑」의 일부이다. 물음에 답하시오.



14. 위 악곡과 같은 지역의 민요는?

- ① 오돌또기 ② 경북궁 타령
③ 정선 아리랑 ④ 진도 아리랑

15. 위 악곡에 알맞은 장단은?

- ① ① | | | | | | | |
② ① | | | | | | | |
③ ① | | | | | | | |
④ ① | | | | | | | | (>)

16. 다음 설명에 해당하는 연주 형태는?

- 음색이 어울리는 2개의 악기를 함께 연주
○ 예: 생황과 단소 또는 양금과 단소의 중주

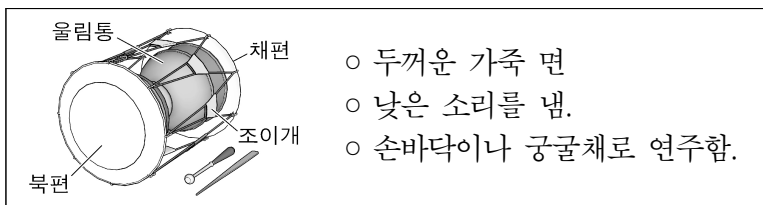
- ① 독주 ② 병주 ③ 삼현 삼죽 ④ 삼현 육각

17. 다음은 사물놀이 장단의 일부이다. ㉠에 해당하는 악기는?

악기	구름									
꽁과리	갱	갱		갱	갱	개개	갱	갱	갱	갯
장구	덩	덩		덩	덩	더더	덩	덩	덩	따
㉠	둥	둥		둥	둥	두두	둥	둥	둥	따
징	징			징		징			징	

- ① 북 ② 대금 ③ 편경 ④ 거문고

18. 다음 설명에 해당하는 장구의 부분은?

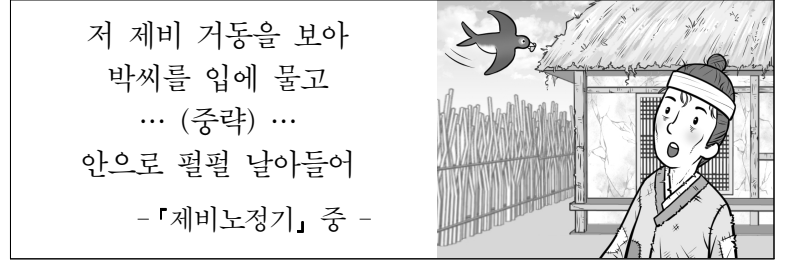


- ① 북편 ② 채편 ③ 울림통 ④ 조이개

19. 통일 신라 시대 음악과 관련된 내용은?

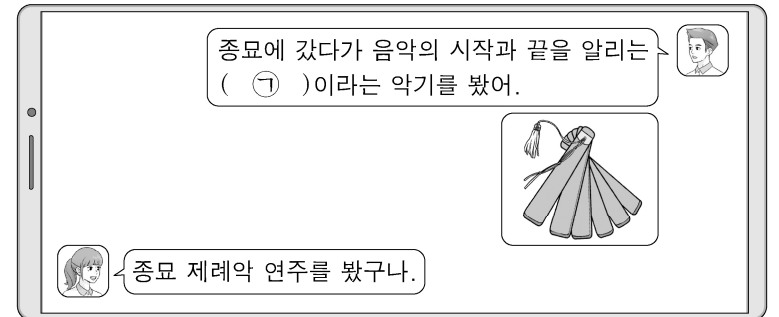
- ① 퓨전 국악곡이 창작되었다.
② 세종이 정간보를 창안하였다.
③ 성종이 악학궤범을 편찬하였다.
④ 음악 기관인 음성서를 설치하였다.

20. 다음 대목이 포함된 판소리의 제목은?



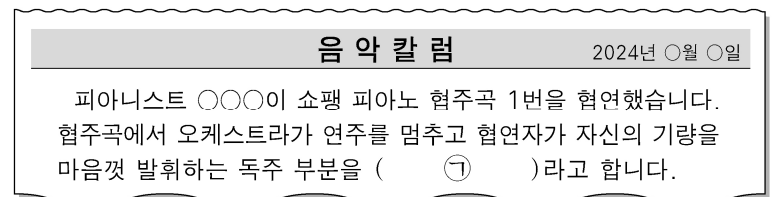
- ① 사철가 ② 수궁가 ③ 적벽가 ④ 흥보가

21. 다음 대화에서 ㉠에 해당하는 악기는?



- ① 박 ② 소금 ③ 아쟁 ④ 가야금

22. 다음 중 ㉠에 해당하는 것은?



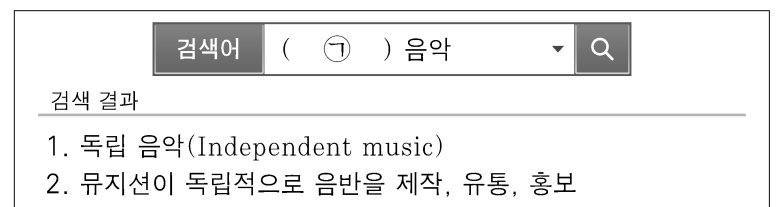
- ① 재즈 ② 추임새 ③ 카덴차 ④ 아 카펠라

23. 다음 설명에 해당하는 음악 사조는?

- 예술가곡과 교향시의 성행
○ 인간의 감정과 사상을 자유롭게 표현
○ 대표 작곡가: 슈베르트, 리스트 등

- ① 르네상스 ② 바로크 ③ 고전주의 ④ 낭만주의

24. 다음 중 ㉠에 들어갈 용어는?



- ① 인디 ② 조선 ③ 중세 ④ 소프라노

25. 다음 설명에 해당하는 직업은?

- 음악에 관한 보도나 논평 활동에 종사함.
○ 폭넓은 음악적 지식과 경험을 갖추어야 함.

- ① 조율사 ② 조명 감독
③ 악기 제작자 ④ 음악 평론가