

## 제 ⑦ 교시

## 기술 · 가정

1. 다음 설명에 해당하는 책임 있는 부모의 준비로 가장 적절한 것은?

부부 모두 자녀를 있는 그대로 받아들이고 자녀에게 사랑을 베풀 수 있는 마음의 준비가 되어야 한다.

- ① 경제적 준비                      ② 신체적 준비  
③ 정서적 준비                      ④ 직업적 준비

2. 부모의 양육 태도와 그에 대한 설명을 바르게 연결한 것은?

- ① 허용적 - 자녀에게 무관심하다.  
② 민주적 - 자녀의 자율성을 존중한다.  
③ 방임적 - 자녀를 지나치게 보호한다.  
④ 권위주의적 - 자녀의 의견을 우선시한다.

3. 다음 설명에 공통으로 해당하는 질병은?

- 발진성 급성 피부병으로 임신 초기에 산모가 앓으면 선천성 기형아를 낳을 가능성이 있다.  
○ 임신 전에 항체 검사를 한 후 필요시 예방 접종을 해야 한다.

- ① 결핵                                  ② 풍진  
③ 산욕열                              ④ 임신 중독증

4. 임신 5~6개월에 나타나는 모체의 변화로 가장 적절한 것은?

- ① 태동을 느낀다.  
② 자궁 문이 완전히 열린다.  
③ 수정과 착상이 이루어진다.  
④ 태반이 형성되기 시작한다.

5. 다음 (가)에 공통으로 해당하는 신생아기의 행동은?

- (가) 은/는 외부 자극으로부터 스스로를 보호하거나 기본 욕구를 충족하기 위해 나타나는 행동이다.  
○ 모로 (가), 바빈스키 (가) 등이 있다.

- ① 반사                                  ② 낮가림  
③ 웅얼이                              ④ 흥식 호흡

6. 다음 (가)에 해당하는 용어는?

한국의 전통 육아 놀이인 '단동십훈' 중 (가) 은/는 머리를 좌우로 흔드는 동작으로, 다른 사람의 입장을 살펴 일의 이치에 맞게 살라는 의미가 있다.

- ① 곤지곤지                          ② 도리도리  
③ 섬마섬마                          ④ 짹짹꿇꿇꿇

7. 음식에 고명을 올리는 이유로 가장 적절한 것은?

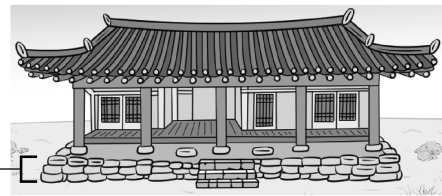
- ① 식중독을 예방한다.  
② 음식의 저장성을 높인다.  
③ 모양과 빛깔을 돋보이게 한다.  
④ 음식에 함유된 열량을 줄인다.

8. 다음 설명에 해당하는 전통 한복은?

음양오행의 다섯 가지 색을 사용하는 옷으로 나쁜 기운을 막고 무병장수하라는 의미가 있다.

- ① 철릭                                  ② 조바위                                  ③ 대수장군                                  ④ 색동저고리

9. 그림의 한옥에서 기단의 기능으로 가장 적절한 것은?

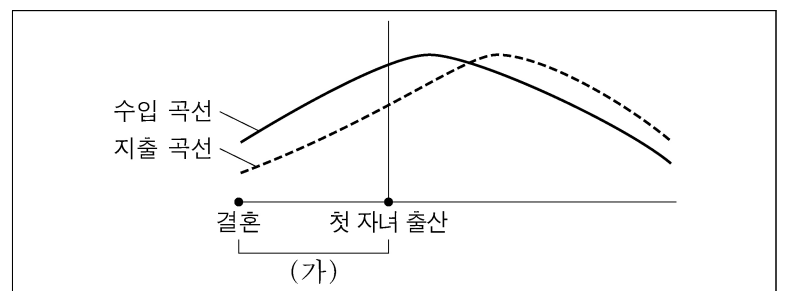


- ① 비바람을 막아 준다.  
② 외부의 소음을 차단한다.  
③ 지면에서 올라오는 습기를 줄인다.  
④ 실내로 들어오는 직사광선을 차단한다.

10. 가족의 회복 탄력성을 높이는 방법으로 가장 적절한 것은?

- ① 불행이 반복되는 행동 패턴을 유지한다.  
② 대화를 통하여 서로 공감하고 배려한다.  
③ 어떤 문제든지 심각하게 받아들이고 긴장한다.  
④ 가족 외부 자원을 차단하고 내부 자원만 활용한다.

11. 다음은 가족생활 주기에 따른 수입과 지출 변화 그래프이다. (가) 시기의 명칭과 그 시기에 적절한 가정 경제 설계 방안은?



가족생활 주기

- ① 가족 형성기  
② 가족 형성기  
③ 가족 확대기  
④ 가족 확대기

가정 경제 설계 방안

- 저축이나 투자를 늘린다.  
주택 연금으로 수입을 얻는다.  
보험으로 미래에 대비한다.  
지나친 교육비 지출을 줄인다.

12. 가족생활 설계의 원리로 적절하지 않은 것은?
- ① 가족 구성원이 직접 목표를 세우도록 한다.
  - ② 목표가 우리 가족에 적합한 수준이어야 한다.
  - ③ 상황에 따라 설계한 내용을 조절할 수 있어야 한다.
  - ④ 가족이 중요시하는 한 가지의 생활 영역만 설계해야 한다.

13. 다음 설명에 해당하는 노후 생활 자금 마련 방법은?



65세가 되면 노후 생활 자금을 받을 수 있도록 은행에서 운영하는 연금 신탁과 증권 회사에서 운영하는 연금 펀드에 가입했어요.

- ① 개인연금
  - ② 국민연금
  - ③ 건강 보험
  - ④ 고용 보험
14. 현대 기술에 대한 설명으로 적절하지 않은 것은?
- ① 초고층 건물과 초장대 교량 등이 건설되고 있다.
  - ② 다양한 품종 개량을 통해 식량 자원을 확보하려 한다.
  - ③ 3D 프린팅으로 인공 뼈, 건축 모형 등을 만들 수 있다.
  - ④ 4차 산업 혁명으로 증기 기관차가 널리 이용되고 있다.

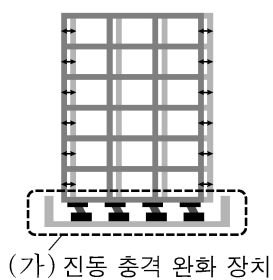
15. 사물 인터넷 기술을 사용하기 위한 조건으로 적절하지 않은 것은?
- ① 기기 간 네트워크 연결
  - ② 디지털 센서가 부착된 기기
  - ③ 시공간 제약이 없는 인터넷 환경
  - ④ 전기·전자·통신 부품이 없는 기기

16. 다음 설명에 공통으로 해당하는 용어는?

- 고단열 제품을 사용하여 외부로 새는 열을 차단한 주택
- 화석 연료를 사용하지 않고 신·재생 에너지를 사용하는 주택

- ① 스티로폼
- ② 태양광 패널
- ③ 공기 순환 장치
- ④ 제로 에너지 하우스

17. 그림의 (가)를 활용한 지진 대비 설계 방식은?



- ① 내풍 설계
- ② 내화 설계
- ③ 면진 설계
- ④ 방수 설계

18. 그림과 같이 페어링 설정 없이 사물에 부착된 태그를 인식시켜 정보를 전송할 수 있도록 하는 기술은?



- ① NFC
- ② 클라우드
- ③ 홀로그램
- ④ 가상 현실

19. 연료 탱크가 반드시 필요한 자동차만을 <보기>에서 모두 고른 것은?

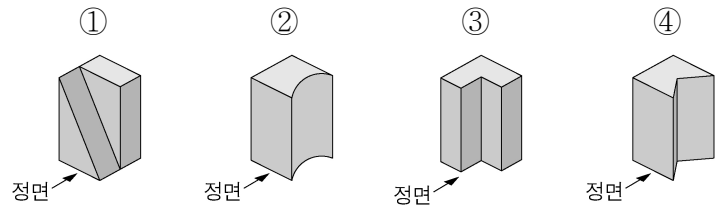
<보기>

ㄱ. 전기 자동차                      ㄴ. 가솔린 자동차

ㄷ. 수소 연료 전지 자동차

- ① ㄱ, ㄴ
- ② ㄱ, ㄷ
- ③ ㄴ, ㄷ
- ④ ㄱ, ㄴ, ㄷ

20. 다음 물체를 정투상법으로 나타낼 때 우측면도가 나머지 셋과 다른 것은?



21. 기술을 표준화하는 목적으로 적절하지 않은 것은?

- ① 규격의 다양성 증가
- ② 생산의 효율성 증대
- ③ 사용자의 안전성 확보
- ④ 제품 사용의 호환성 개선

22. 자동차의 안전한 운행을 위한 타이어 관리 방법으로 가장 적절한 것은?

- ① 항상 적정 공기압 미만으로 운행한다.
- ② 마모 한계선까지 닳기 전에 교체한다.
- ③ 타이어 위치 교환 시 앞바퀴만 좌우로 바꾼다.
- ④ 타이어 교체 시 생산된 지 오래된 것으로 교체한다.

23. 지식 재산권에 대한 설명으로 옳은 것을 <보기>에서 고른 것은?

<보기>

ㄱ. 상표권은 갱신이 불가능하다.

ㄴ. 특허권은 산업 재산권에 포함된다.

ㄷ. 사람이 작곡한 노래는 저작권으로 보호된다.

ㄹ. 디자인권의 존속 기간은 출원일로부터 10년이다.

- ① ㄱ, ㄷ
- ② ㄱ, ㄹ
- ③ ㄴ, ㄷ
- ④ ㄴ, ㄹ

24. 다음 설명에 공통으로 해당하는 직업은?

- 지구 온난화에 대응하기 위해 국제 기후 변화 협약이 체결된 이후 생겨난 직업
- 온실가스와 관련하여 국가나 기업의 거래를 도와주는 직업

- ① 한복 디자이너
- ② 우주여행 가이드
- ③ 부동산 공인 중개사
- ④ 탄소 배출권 거래 중개인

25. 적정 기술의 조건으로 적절한 것을 <보기>에서 고른 것은?

<보기>

ㄱ. 제품은 크고 무거울수록 좋다.

ㄴ. 생산 비용이 적게 들어야 한다.

ㄷ. 유지 관리 방법이 복잡해야 한다.

ㄹ. 현지에서 구할 수 있는 재료를 사용하면 좋다.

- ① ㄱ, ㄴ
- ② ㄱ, ㄷ
- ③ ㄴ, ㄹ
- ④ ㄷ, ㄹ