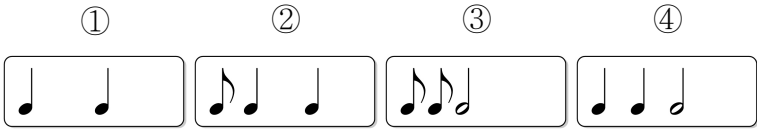


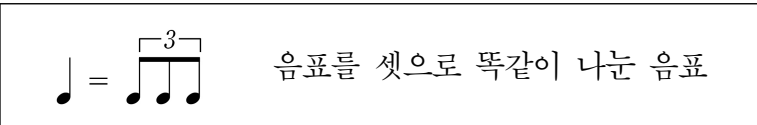
제 ③ 교시

음악

1. 다음 중  $\frac{2}{4}$  박자의 리듬꼴은?

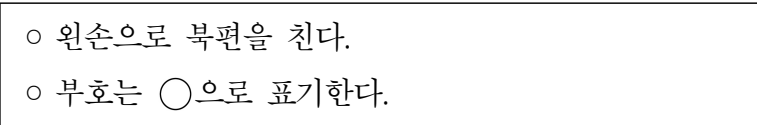


2. 다음 설명에 해당하는 것은?



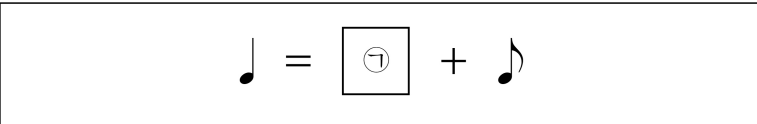
- ① 2분음표                      ② 셋잇단음표  
③ 낮은음자리표              ④ 높은음자리표

3. 다음 설명에 해당하는 장구 구음은?



- ① 덕                      ② 덩                      ③ 쿵                      ④ 기덕

4. ㉠에 해당하는 음표는?

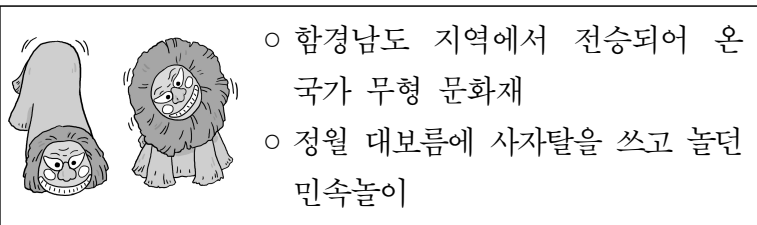


- ①                      ②                      ③                      ④

5. 다음 중 도돌이표는?

- ①                      ②                      ③                      ④

6. 다음 설명에 해당하는 것은?



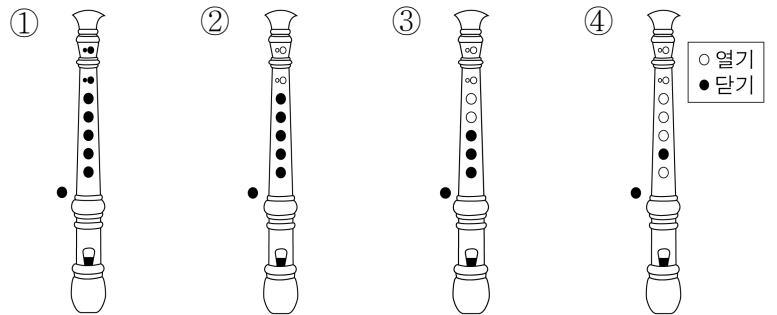
- ① 사물놀이                      ② 진주 검무  
③ 강릉 단오제                      ④ 북청 사자놀이

[7~8] 다음은 「도레미 노래」의 일부이다. 물음에 답하시오.



미 는 파 란 미 나 리 파 는 예쁜 파랑 새

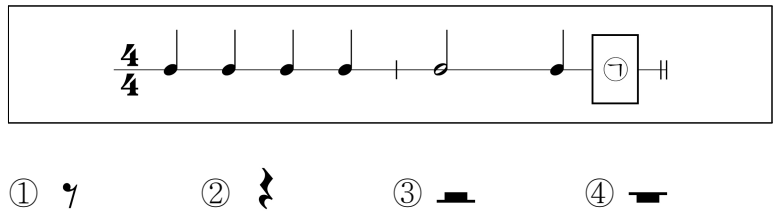
7. 위 악보의 ㉠에 해당하는 소프라노 리코더 운지법은?



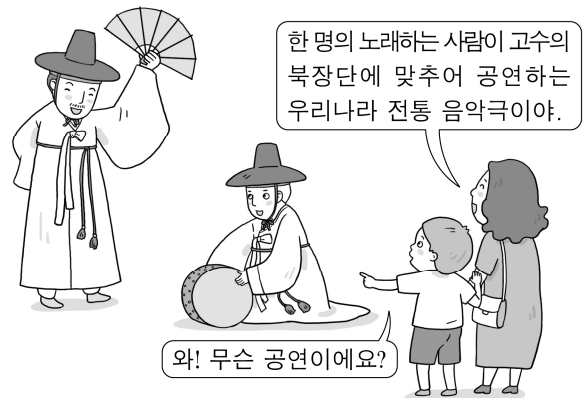
8. 위 악보에서 가장 높은 음에 해당하는 계이름은?

- ① 미                      ② 파                      ③ 솔                      ④ 라

9. ㉠에 해당하는 쉼표는?



10. 다음 대화에 해당하는 공연은?



- ① 경극                      ② 가부키                      ③ 오페라                      ④ 판소리

11. ㉠에 해당하는 시김새는?



- ① 꺾는소리                      ② 굽게 떠는 소리
- ③ 밀어 올리는 소리          ④ 평으로 내는 소리

12. ㉠을 표현하는 방법은?



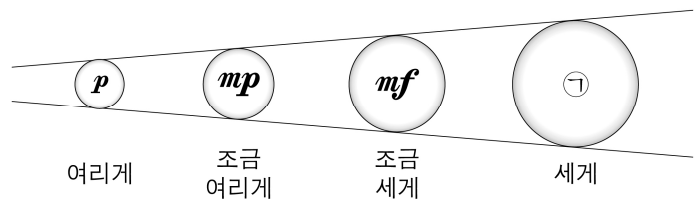
- ① 점점 여리게                      ② 2~3배 늘여서
- ③ 반음을 내려서                      ④ 반음을 올려서

13. 다음 설명에 해당하는 음악 관련 직업으로 가장 적절한 것은?

○ 음악 작품을 구상하거나 창작하는 일을 하는 사람  
○ 대표적인 사람으로 모차르트, 베토벤 등이 있음.

- ① 작곡가                              ② 악기 제작자
- ③ 악기 조율사                      ④ 음악 평론가

14. ㉠에 해당하는 것은?



- ① #                                  ② ♭                                  ③ **pp**                                  ④ **f**

15. 현악기의 소리 나는 원리를 체험하는 활동에서 가장 필요한 것은?

- ① 물                                  ② 쌀                                  ③ 콩                                  ④ 고무줄

16. ㉠에 해당하는 가락선은?



- ①
- ②
- ③
- ④

17. 우리나라 민요가 아닌 것은?

- ① 체키 모레나                      ② 거문도 뱃노래
- ③ 멸치 후리는 소리                      ④ 왜지나 칭칭 나네

18. 다음에 해당하는 악보 이름은?

潢	潢	汰	태
潢	潢		
潢	潢	汰	태

○ 세종대왕이 창안한 우리나라 고유의 악보

○ 우물 정(井) 자를 본떠 만듦.

○ 한 정간은 한 박을 나타냄.

- ① 오선보                      ② 정간보                      ③ 그림악보                      ④ 리듬악보

19. 우리나라 전통 악기를 <보기>에서 고른 것은?

<보기>

ㄱ. 단소
ㄴ. 가야금
ㄷ. 플루트
ㄹ. 바이올린

- ① ㄱ, ㄴ                      ② ㄱ, ㄷ                      ③ ㄴ, ㄷ                      ④ ㄷ, ㄹ

20. ㉠에 가장 어울리는 음악은?

**졸업식 순서**

1. 국민의례 ..... ㉠
2. 졸업장 수여
3. 송사
4. 답사
5. 졸업 공연

- ① 대취타                                  ② 애국가
- ③ 결혼 행진곡                                  ④ 종묘 제례악