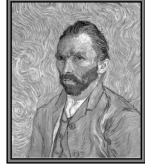


제 6 교시

미술

1. 다음 대화 중 ㉠에 해당하는 것은?

이 작품은 무엇을 그린 건가요?



㉠ 화가가 자신의 모습을 그린 그림입니다.



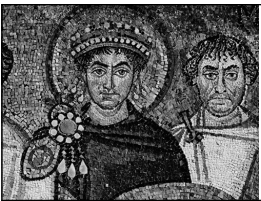
- ① 수채화 ② 자화상 ③ 정물화 ④ 풍경화

2. 다음 설명에 해당하는 발상 방법은?

핵심 단어를 중심으로 머릿속에 떠오르는 생각들을 지도를 그리듯 연결하면서 구체화하는 방법이다.

- ① 분해 ② 축소 ③ 확대 ④ 마인드맵

3. 다음 설명에 해당하는 표현 기법은?



다양한 색깔의 조각들을 여러 개 붙여 무늬나 회화를 표현하는 기법으로 종이, 유리, 타일 등을 재료로 사용한다.

- ① 모자이크 ② 스크래치 ③ 퍼포먼스 ④ 데칼코마니

4. 다음 설명에 해당하는 것은?



- 공공의 목적을 위해 설치한 거리의 시설물이다.
- 쓰레기통, 간판, 버스 정류장 등의 공공 디자인을 말한다.

- ① 크로키 ② 브레인스토밍
③ 포토콜라주 ④ 스트리트 퍼니처

5. 다음 설명에 해당하는 조형 원리는?

- 유사한 조형 요소를 연관성 있게 배치하여 전체적으로 조화를 이루게 하는 것을 말한다.
- 안정감을 주지만 지나치면 단조로운 느낌을 준다.

- ① 강조 ② 동세 ③ 변화 ④ 통일

6. 다음 설명에 해당하는 것은?



전통 회화의 한 종류로 각종 기물과 꺾은 나뭇가지, 꽃 등을 짜임새 있게 배치한 그림이다.

- ① 불화 ② 문자도 ③ 초충도 ④ 기명절지화

7. 다음 설명에 해당하는 화가는?



당대 생활상을 표현하여 조선 후기 풍속화의 발달에 기여하였다.

〈단오풍정〉

- ① 루벤스 ② 신윤복 ③ 신사임당 ④ 칸딘스키

8. 다음 설명에 해당하는 공예는?



천이나 실을 이용해 만드는 것으로 염색, 자수, 직조 등을 포함한다. 색이나 모양, 질감, 크기 등이 다양하다.

- ① 금속 공예 ② 섬유 공예 ③ 유리 공예 ④ 화각 공예

9. 다음 설명에 해당하는 것은?



두 가지 이상의 색을 교차 반복하면 시각적으로 두 색이 혼합되어 보인다.

- ① 오방색 ② 감산 혼합 ③ 병치 혼합 ④ 홀로그램

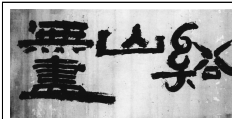
10. 다음 조선 시대 작품에 대한 설명으로 적절한 것은?



〈까치와 호랑이〉

- ① 이중섭이 제작하였다.
- ② 우연의 효과를 활용한 추상화이다.
- ③ 서민들의 소망과 염원을 담은 민화이다.
- ④ 동력 장치의 힘으로 움직이는 키네틱 아트이다.

11. 다음 설명에 해당하는 것은?



조선 시대에 김정희가 예서를 변형하여 창안한 독창적인 서체이다.

- ① 추사체 ② 픽토그램 ③ 훈민정음 ④ 인포그래픽

12. 다음 설명에 해당하는 것은?



곽희, 〈조춘도〉

- 동양에서 산수화를 그릴 때 사용되는 세 가지 시점이다.
- 고원법, 심원법, 평원법이 있다.

- ① 단구법 ② 몰골법 ③ 삼원법 ④ 자동기술법

13. 다음 작품에 대한 설명으로 적절하지 않은 것은?



안견, 〈몽유도원도〉

- ① 상감 기법이 적용되었다.
- ② 조선 시대에 제작되었다.
- ③ 비단에 수묵 담채로 그렸다.
- ④ 안평 대군의 꿈 이야기를 그린 그림이다.

14. ㉠에 해당하는 분야는?

연구 보고서

연구 주제	미술 작품을 통한 (㉠) 탐구
작가	피카소
작품명	게르니카

조사 내용 1937년 4월 26일, 스페인 내전 당시 게르니카 지역의 참혹한 현장을 단순화되고 파편화된 이미지로 그려 냈다.

- ① 과학 ② 수학 ③ 음악 ④ 역사

15. ㉠에 공통으로 해당하는 것은?

농묵 중묵 ㉠

○ 삼묵법은 한 붓에 농담을 표현하는 기법이다.

○ 먹에 물을 많이 섞은 연한 먹색을 ㉠(이)라고 한다.

- ① 담묵 ② 여백 ③ 연적 ④ 유채

16. 다음 설명에 해당하는 것은?

자세에 따른 분류로, 누워 있는 모습을 그린 인물화를 뜻한다.

- ① 두상화 ② 좌상화 ③ 입상화 ④ 와상화

17. (가)~(다)를 제작된 시대 순서대로 바르게 배열한 것은?

(가)

몽크, 〈절규〉

(나)

〈라스코 동굴 벽화〉

(다)

바자렐리, 〈베가〉

- ① (가) → (나) → (다) ② (나) → (가) → (다)
- ③ (나) → (다) → (가) ④ (다) → (가) → (나)

18. 일러스트레이션에 대한 설명으로 적절하지 않은 것은?

- ① 산과 바다 등 자연에 주로 설치한다.
- ② 삽화, 사진, 도안 등을 통틀어 가리킨다.
- ③ 그림책, 벽화, 포스터 등 다양한 분야에 활용된다.
- ④ 글의 의미나 내용을 시각적으로 더 쉽게 전달하기 위해 사용된다.

19. 다음 설명에 해당하는 직업은?

색채와 관련된 자료를 수집하여 최신 유행 색상을 분석하는 직업이야.

특정 제품에 어울리는 색채를 골라 표준화하고, 제품에 적용하는 일을 해.

- ① 서예가 ② 큐레이터
- ③ 컬러리스트 ④ 미술 평론가

20. 다음 설명에 해당하는 건축물은?

조선 시대에 정약용이 설계한 건축물로 군사, 정치의 기능을 수행했다.

- ① 다보탑 ② 불국사 ③ 명동 성당 ④ 수원 화성

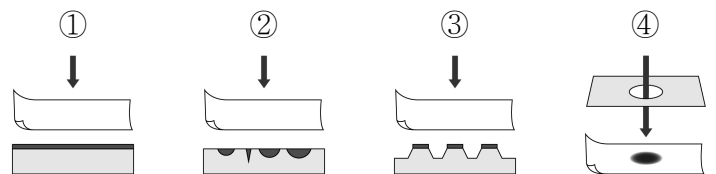
21. (가)에 해당하는 조각 제작 과정은?

→
→

(가)
대강의 형태 깎기
세부를 다듬어 완성하기

- ① 점토 붙이기 ② 석고 반죽하기
- ③ 사방에 스케치하기 ④ 철사로 뼈대 만들기

22. 다음 중 오목 판화의 원리에 해당하는 것은?



23. 에코 디자인에 대한 설명으로 가장 적절한 것은?

- ① 범죄 발생을 사전에 차단하고 예방하는 디자인이다.
- ② 상품을 널리 알려 대중들이 구매하게 하는 디자인이다.
- ③ 제품 생산과 사용 과정이 친환경적이며 지속 가능한 디자인이다.
- ④ 인종, 나이, 장애, 성별 등에 관계없이 모든 사람이 이용 가능한 디자인이다.

24. 다음 설명에 해당하지 않은 것은?

문방사우란 옛날 서방이나 서재에서 글씨를 쓰거나 그림을 그리는 데 필요한 네 가지 재료를 뜻하는 말이다.

- ① 먹 ② 붓 ③ 연필 ④ 종이

25. 다음 설명에 해당하는 것은?

미술 작품을 두고 경쟁하여 가장 높은 값을 부른 사람이 작품을 구매한다.

- ① 미술 경매 ② 미술 교육 ③ 미술 복원 ④ 미술 치료