

제 7 교시

음악

[1~3] 다음은 「남촌」의 일부이다. 물음에 답하시오.



1. (가)에 해당하는 악상 표현은?

- ① 세게                      ② 여리게  
③ 매우 세게              ④ 조금 여리게

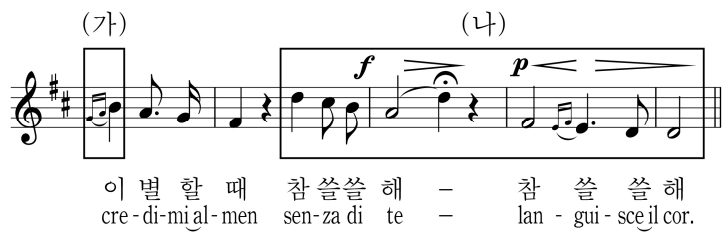
2. (나)의 음표와 같은 길이의 쉼표는?

- ①      ②      ③      ④

3. (다) 코드 of 피아노 건반 위치는?

- ①      ②   
③      ④

[4~6] 다음은 「오! 내 사랑」의 일부이다. 물음에 답하시오.



4. 위 악곡의 조성은?

- ① 다장조      ② 라장조      ③ 마장조      ④ 바장조

5. (가)의 꾸밈음 이름은?

- ① 겹 뒤꾸밈음              ② 겹 앞꾸밈음  
③ 짧은 뒤꾸밈음          ④ 짧은 앞꾸밈음

6. (나) 부분에 나타나지 않는 악상 표현은?

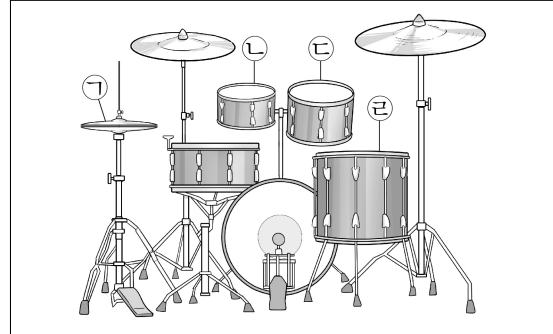
- ① 늘임표                      ② 이음줄  
③ 점점 세게                  ④ 점점 빠르게

7. 다음 설명에 해당하는 것은?

- 오페라의 구성 요소 중 하나  
○ 대사를 말하듯이 노래하는 방법으로, 극의 상황 등을 설명

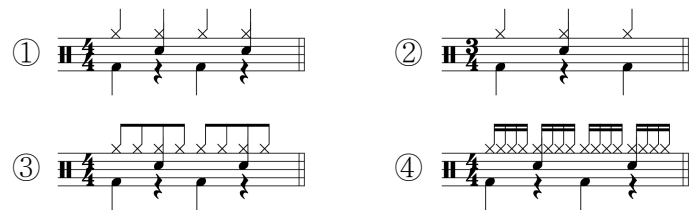
- ① 서곡      ② 아리아      ③ 쇼 스토퍼      ④ 레치타티보

8. 드럼 세트에서 하이햇 심벌에 해당하는 것은?

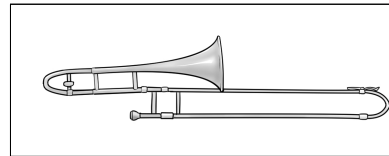


- ① ㉠  
② ㉡  
③ ㉢  
④ ㉣

9. 8비트 리듬에 해당하는 것은?



10. 다음 설명에 해당하는 악기는?



- 금관악기에 속함.  
○ 슬라이드를 이용하여 음계를 연주

- ① 오보에      ② 트롬본      ③ 플루트      ④ 클라리넷

11. 다음 설명에 해당하는 음악 사조는?

- 불협화음을 주로 사용함.  
○ 무조 음악의 영향을 받음.  
○ 객관적인 사실보다는 주관적인 감정과 느낌을 표현함.  
○ 대표 작곡가: 쇤베르크

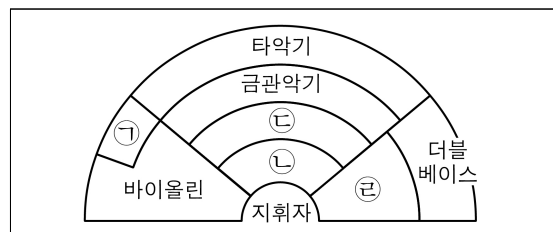
- ① 바로크      ② 고전주의      ③ 민족주의      ④ 표현주의

12. ㉠에 공통으로 들어갈 용어로 가장 알맞은 것은?

( ㉠ )은 음악 상품을 최종적으로 구매하는 시장의 궁극적인 주체이다. 이러한 의미에서 ( ㉠ )은 그 사회의 음악 문화 산업의 방향에 큰 영향을 끼친다.

- ① 교육자      ② 생산자      ③ 소비자      ④ 중개자

13. 오케스트라에서 하프의 연주 위치는?



- ① ㉠  
② ㉡  
③ ㉢  
④ ㉣

14. 다음 설명에 해당하는 뮤지컬은?

- 푸치니의 오페라 라보엠을 현대화한 록 뮤지컬
- 가난한 예술가들의 꿈과 열정, 사랑과 우정을 담음.
- 대표곡: 「Seasons of Love」

- ① 렌트                      ② 캣츠  
③ 맘마미아            ④ 명성황후

15. 르네상스 음악에 대한 설명이 아닌 것은?

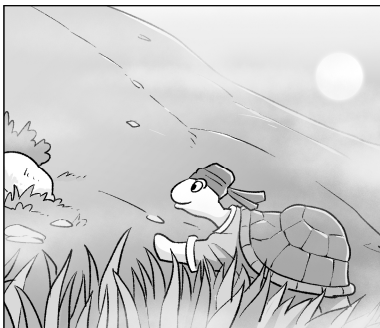
- ① 문예 부흥 운동의 영향을 받아 세속 음악이 발달했다.
- ② 금속 활판 인쇄술의 발명으로 악보 보급이 용이해졌다.
- ③ 컴퓨터를 비롯한 새로운 매체에 의한 음악이 등장했다.
- ④ 대표적인 작곡가는 조스캥, 뒤파이, 팔레스트리나 등이다.

16. 다음 설명에 해당하는 것은?

- 우리나라의 대표적인 합주 음악 중 하나
- ‘영산회상불보살’이라는 가사가 있는 성악곡이었음.
- 현재는 모음곡 형태의 기악곡으로 연주되고 있음.

- [illegible]

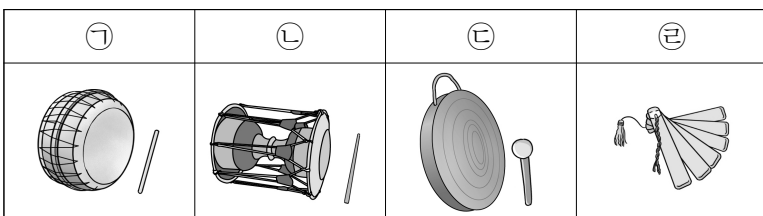
17. 다음 대목이 포함된 판소리는?



동이 틀 때 붉은 해가  
동쪽 하늘에 높이 떠  
... (중략) ...  
별주부가 모래 속에 숨어  
여러 큰 산을 바라보니  
- 「고고천변」 중 -

- ① 수궁가      ② 심청가      ③ 춘향가      ④ 흥보가

18. 악기 재료에 따른 국악기의 분류가 바르게 연결된 것은?



- ① ㄱ - 목(木)부                      ② ㄴ - 석(石)부  
③ ㄷ - 금(金)부                      ④ ㄹ - 사(絲)부

19. 유네스코 인류 무형 문화유산으로 등재되어 있지 않은 것은?

- ① 아리랑                      ② 판소리  
③ 강강술래                ④ 문묘 제례악

[20~22] 다음은 「괘지나 칭칭 나네」의 일부이다. 물음에 답하시오.



20. 위 악곡에 알맞은 장단은?

- ① 굿거리      ② 단모리      ③ 세마치      ④ 엇모리

21. (가)에 해당하는 장구 구름은?

- ① 덕                      ② 덩                      ③ 기덕                      ④ 더러러러

22. 위 악곡의 형식에 해당하는 것은?

- ① 연음 형식                      ② 띄움 형식  
③ 환두환입 형식                ④ 메기고 받는 형식

23. 다음 설명에 해당하는 것은?

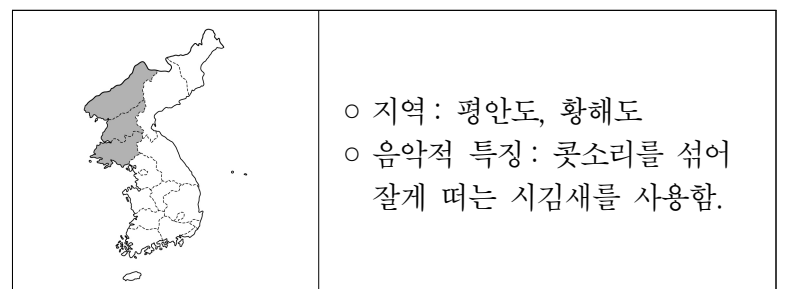
- 팽과리, 장구, 북, 징으로 연주함.
- 풍물놀이를 무대용으로 재구성한 음악
- 1978년 김덕수 놀이패에 의해 처음으로 소개됨.

- ① 가곡      ② 범패      ③ 봉산탈춤      ④ 사물놀이

24. 다음 중 조선 시대 음악과 관련된 내용은?

- ① 국립국악원이 설립되었다.
- ② 거문고가 최초로 만들어졌다.
- ③ 음악 이론 등을 집대성한 악학궤범이 편찬되었다.
- ④ 당나라에서 불교 음악인 법패를 들여와 연주하였다.

25. 다음 설명에 해당하는 민요는?



- ① 수심가                      ② 진도 아리랑  
③ 한강수 타령                ④ 강원도 아리랑