

제 7 교시

미술

1. 다음 설명에 해당하는 것은?



시각적으로 가장 균형적이고 이상적인 비율이다. 파르테논 신전, 밀로의 비너스 등에서 찾아볼 수 있다.

- ① 마방진 ② 스태빌 ③ 황금비 ④ 회전 혼합

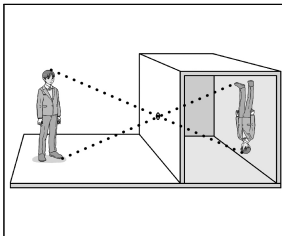
2. 다음 설명에 해당하는 것은?



○ 이 작품은 저드의 <무제>이다.  
○ 주관성을 배제하고 최소한의 조형 요소만을 이용하여 간결한 형태로 표현하였다.

- ① 옵 아트 ② 팝 아트 ③ 다다이즘 ④ 미니멀 아트

3. 다음 설명에 해당하는 것은?



○ 사진기의 원형으로 화가들이 대상을 재현하는 보조 수단으로 사용했다.  
○ 어두운 방에 작은 구멍을 뚫어 반대쪽 벽에 거꾸로 비친 대상을 그려 낸다.

- ① 카툰 ② 애니메이션  
③ 타이포그래피 ④ 카메라 옵스큐라

4. 다음 설명에 해당하는 공예는?



○ 나무를 이용하여 물건을 만드는 공예이다.  
○ 가공이 용이하지만 물에 약하고 부패할 수 있다는 단점이 있다.

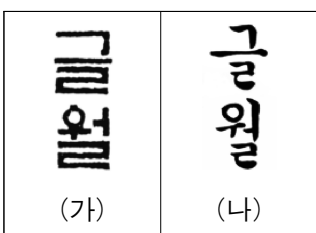
- ① 목공예 ② 금속 공예 ③ 도자 공예 ④ 유리 공예

5. 다음 설명에 해당하는 재료는?

○ 안료를 점토, 물과 함께 반죽하여 구운 것이다.  
○ 유성을 띠고 있어 진하고 윤기 나는 표현이 가능하지만 수정이 어렵다.

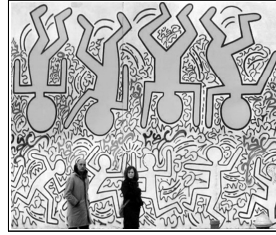
- ① 목탄 ② 콩테 ③ 템페라 ④ 수채 물감

6. (가)와 (나)에 해당하는 서체는?



- |   | (가) | (나) |
|---|-----|-----|
| ① | 궁서체 | 판본체 |
| ② | 판본체 | 초서체 |
| ③ | 판본체 | 궁서체 |
| ④ | 초서체 | 궁서체 |

7. 다음 설명에 해당하는 것은?



전철이나 건물의 벽면에 낙서처럼 그린 그림이다. 적극적인 사회 참여를 통해 대중과 소통하는 공공 미술의 한 분야이다.

- ① 모빌 ② 그래피티  
③ 비디오 아트 ④ 스트리트 퍼니처

8. 다음 중 오방색이 아닌 것은?

- ① 백색 ② 청색 ③ 황색 ④ 분홍색

9. 다음 설명에 해당하는 판화의 종류는?



판 위에 형질, 종이, 나뭇잎 등 요철이 있는 다양한 재료를 붙이고 찍어 내어, 재료의 재질감을 그대로 표현하며, 콜라주 판화라고도 한다.

- ① 석판화 ② 스텐실 ③ 고무 판화 ④ 콜라그래프

10. 다음 설명에 해당하는 시대는?

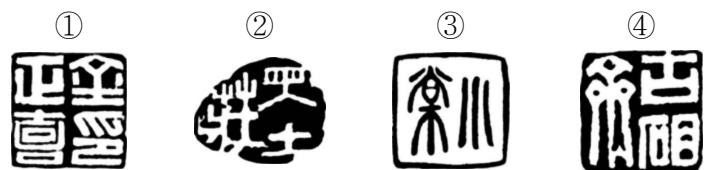


○ 씩씩하고 용맹한 북방 민족의 호방한 문화가 형성되었다.  
○ 쌍영총, 무용총 등의 고분 벽화에서 종교관과 생활상을 엿볼 수 있다.

- ① 고구려 ② 통일 신라 ③ 고려 ④ 조선

11. 다음 설명에 해당하는 전각은?

주문인은 글씨 부분을 남기고 배경을 파내는 양각 기법으로 글자가 불게 보인다.

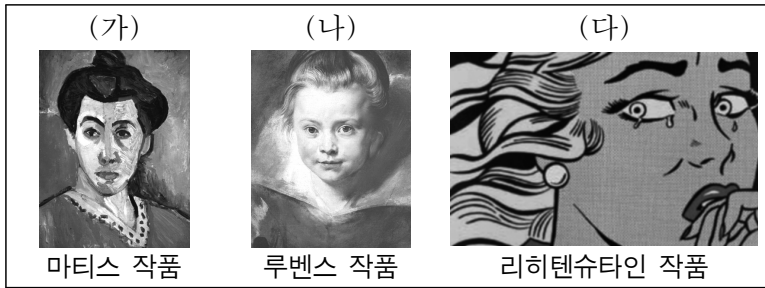


12. 다음 설명에 해당하는 원근법은?

풍경을 그릴 때 명암, 색조 등에 변화를 주어 가까이 있는 것은 선명하고 강하게, 멀리 있는 것은 흐리고 약하게 표현한다.

- ① 삼원법 ② 역원근법  
③ 색채 원근법 ④ 투시 원근법

13. (가)~(다)를 제작된 시대 순서대로 바르게 배열한 것은?

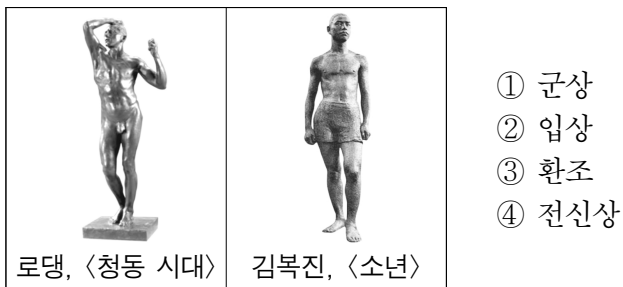


- ① (가)→(나)→(다)      ② (나)→(가)→(다)  
③ (나)→(다)→(가)      ④ (다)→(나)→(가)

14. 캐리커처에 대한 설명으로 가장 적절한 것은?

- ① 사용자가 직접 제작한 영상 콘텐츠이다.  
② 인물을 익살스럽게 과장하여 표현한 그림이다.  
③ 전통 회화에서 산이나 바위 등을 표현하는 방법이다.  
④ 기업이나 단체의 이미지를 시각적으로 표준화하는 것이다.

15. 다음 두 작품의 공통점이 아닌 것은?




16. 전통 회화의 표현 소재에 따른 분류가 옳은 것을 <보기>에서 고른 것은?

<보기>	
ㄱ. 산수화: 산과 들, 계곡	
ㄴ. 어해화: 물고기와 계	
ㄷ. 영모화: 풀과 벌레	
ㄹ. 초충도: 털 짐승이나 새	

- ① ㄱ, ㄴ      ② ㄱ, ㄹ      ③ ㄴ, ㄷ      ④ ㄷ, ㄹ

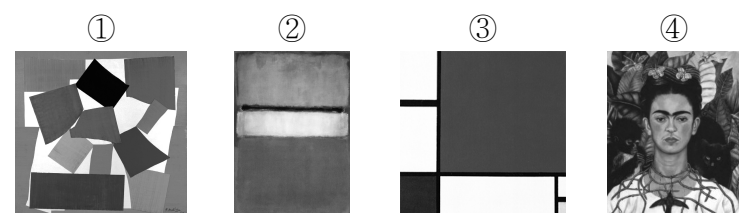
17. ㉠에 공통으로 해당하는 것은?

작품 탐구 보고서		
	제목	백자 달 ㉠
	제작 시기	조선
	도자기의 종류	백자
	도자기의 형태	㉠
특징	보름달과 같은 형태로 너그름과 여유가 느껴진다. ...(<생략>...	

- ① 매병      ② 연적      ③ 편병      ④ 향아리

18. 다음 설명에 해당하는 작품이 아닌 것은?

대상의 구체적인 형상을 재현하지 않고 점, 선, 면, 형태의 순수한 조형 요소만으로 표현한 그림이다.



19. 다음 설명에 해당하는 직업은?

박물관이나 미술관에서 작품 및 작가에 대해 설명하여 관람자의 이해를 돕는 직업이다.

- ① 도슨트      ② 미술 치료사  
③ 푸드 스타일리스트      ④ 메디컬 일러스트레이터

20. 다음 설명에 해당하는 미술 사조는?



- 이 작품은 밀레의 <이삭줍기>이다.  
○ 자연의 풍경과 농촌의 생활을 사실적으로 표현하였다.

- ① 미래주의      ② 야수주의      ③ 자연주의      ④ 신고전주의

21. 다음 작품에 대한 설명으로 옳지 않은 것은?



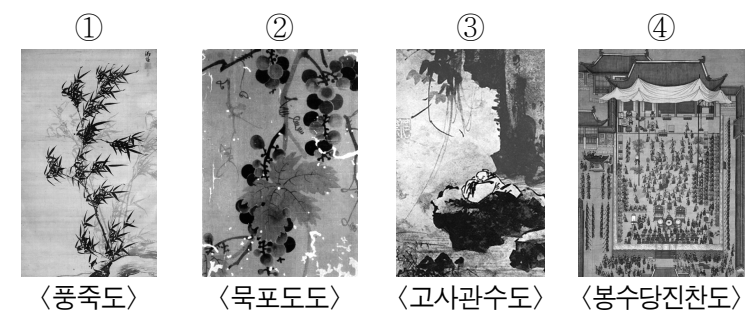
- ① 조선 후기에 제작되었다.  
② 작품 제목은 <무동>이다.  
③ 캔버스에 유채 물감으로 그렸다.  
④ 당시 생활상을 그린 풍속화이다.

22. 다음 설명에 해당하는 비평 관점은?

대상을 얼마나 정확하게 재현하였는지 판단하는 비평 관점이다.

- ① 맥락주의      ② 모방주의      ③ 표현주의      ④ 형식주의

23. 다음 중 사군자에 해당하는 것은?



24. 포트폴리오에 대한 설명으로 가장 적절한 것은?

- ① 작품의 제작 과정과 결과를 모은 작품집이다.  
② 렌즈를 통과하는 빛의 양을 조절하는 장치이다.  
③ 도시 환경 개선을 위해 제작하는 대형 벽화이다.  
④ 윤곽선 없이 면을 살려 한 붓에 그리는 기법이다.

25. 다음 설명에 해당하는 것은?

관객을 작품과 상호 작용하도록 하여 작품을 만들어 가는 예술이다. 작품에 설치된 센서, 카메라 등이 관객의 움직임을 인식하여 반응과 참여를 유도한다.

- ① 프로타주      ② 레디메이드  
③ 어셈블리지      ④ 인터랙티브 아트