

제 3 교시

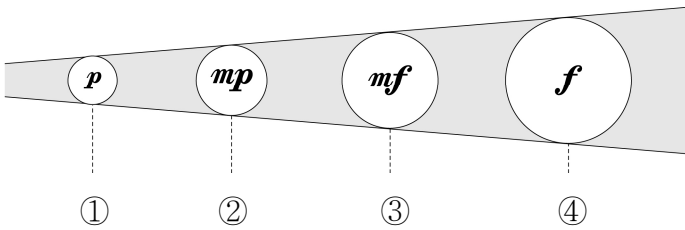
음악

1. 다음 중 ㉠을 표현한 가락선은?



- ① [Diagram of a slur]
② [Diagram of a slur]
③ [Diagram of a slur]
④ [Diagram of a slur]

2. '조금 세게'를 나타내는 셈여림 기호는?

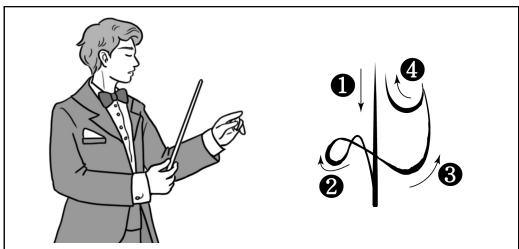


3. 다음 쉼표와 길이가 같은 음표는?



- ① [Quarter note]
② [Quarter note]
③ [Quarter note]
④ [Half note]

4. 다음 박자 짓기에 알맞은 박자는?



- ① 2/4
② 3/4
③ 4/4
④ 6/8

5. 다음 중 가장 낮은 음은?

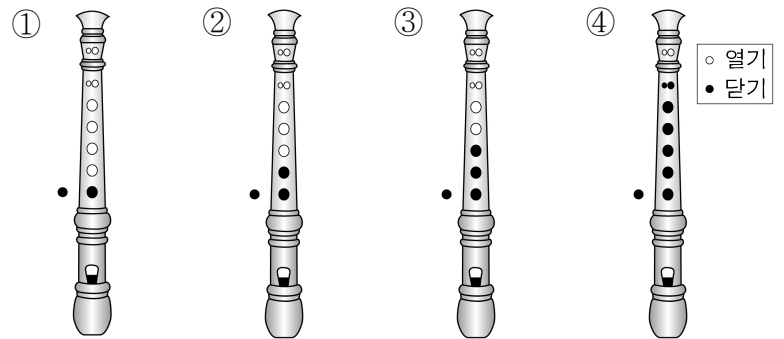


6. 다음 악상 기호의 연주 방법은?

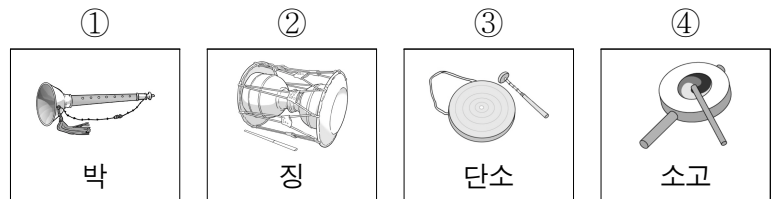


- ① 반복해서 연주한다.
② 짧게 끊어서 연주한다.
③ 점점 느리게 연주한다.
④ 부드럽게 이어서 연주한다.

7. 다음 악보의 ㉠을 소프라노 리코더로 소리내는 방법은?



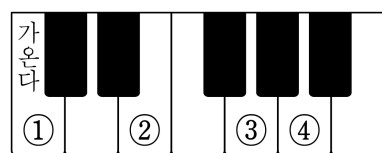
8. 전통 악기와 그 이름이 알맞은 것은?



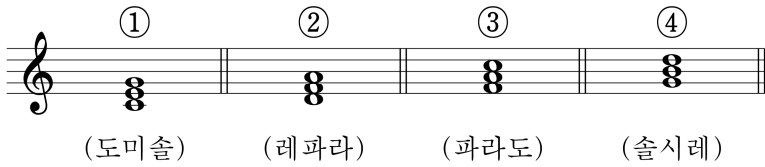
9. 다음 중 외국 민요는?

- ① 아리랑
② 도라지타령
③ 동당기타령
④ 포카레카레 아나

10. 다음 악보의 ㉠에 해당하는 피아노 건반은?



11. 다음 중 다장조의 으뜸화음(I)은?

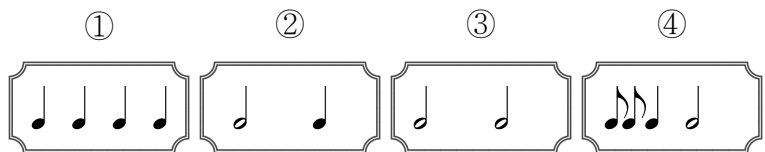


12. 그림에 해당하는 악기 종류는?



- ① 관악기 ② 타악기 ③ 현악기 ④ 건반 악기

13. 다음 중 $\frac{3}{4}$ 박자에 알맞은 리듬꼴은?



14. 다음 설명에 해당하는 것은?

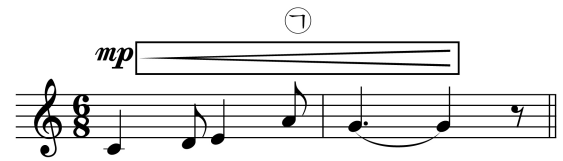


- ① 발림 ② 장단 ③ 아니리 ④ 추임새

15. 다음 중 '떠는 소리'를 나타내는 것은?

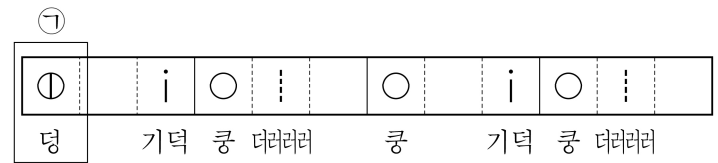


16. 다음 악보에서 ㉠을 표현하는 방법은?



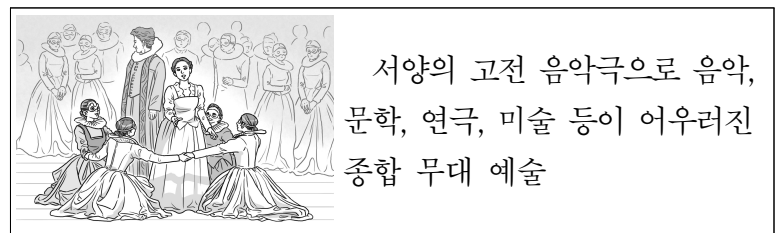
- ① 점점 여리게 ② 점점 세게
③ 반음을 내려서 ④ 반음을 올려서

17. 다음 장구 장단에서 ㉠을 연주하는 방법은?



- ① 왼손으로 복편 치기
② 채로 채편을 겹쳐 치기
③ 채로 채편을 굴러 치기
④ 복편과 채편을 동시에 치기

18. 다음 설명에 해당하는 것은?

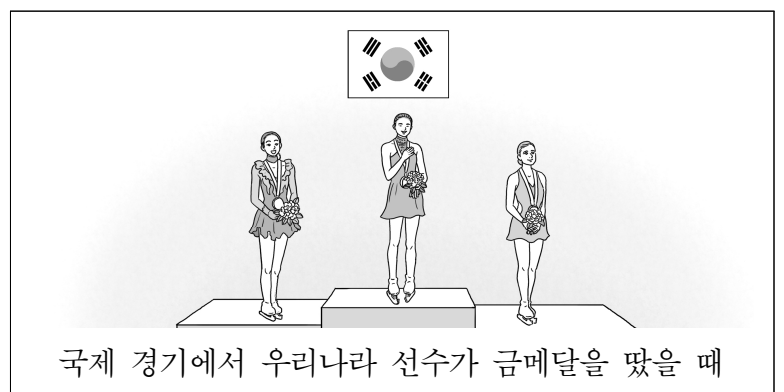


- ① 산조 ② 탈춤 ③ 가부키 ④ 오페라

19. 학급 음악회 준비 과정으로 옳지 않은 것은?

- ① 역할을 나누어 정한다.
② 학급 음악회의 프로그램을 정한다.
③ 의견이 다르면 내 주장만 고집한다.
④ 학급 음악회의 시간과 장소를 정한다.

20. 다음과 같은 상황에 어울리는 음악은?



- ① 애국가 ② 결혼 행진곡
③ 졸업식 노래 ④ 종료 제례악