

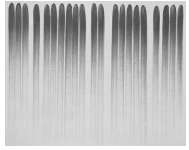
# 제 7 교시 미술

1. 다음 설명에 해당하는 전통 회화는?

풀과 벌레, 곤충을 소재로 하여 그린 그림이다.

- ① 산수화    ② 초충도    ③ 화조화    ④ 기명절지화

2. ㉠에 해당하는 것은?



○ 연속된 점들이 모인 것으로 대상의 윤곽을 나타낸다.  
○ ( ㉠ )의 굵기, 속도감, 방향, 힘 등에 따라 느낌이 다르다.

- ① 색    ② 선    ③ 원근    ④ 질감

3. 다음 설명에 해당하는 것은?

남색  
노랑

색상환에서 서로 마주 보는 색끼리 배색할 때 선명한 인상을 주는 현상이다.

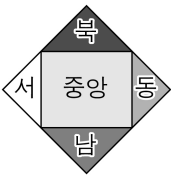
- ① 가산 혼합    ② 감산 혼합    ③ 면적 대비    ④ 보색 대비

4. 다음 설명에 해당하는 서체는?

○ 정자체와 흘림체가 있다.  
○ 조선 시대 궁중에서 궁녀들이 사용하였다.

- ① 궁서체    ② 전서체    ③ 초서체    ④ 판본체

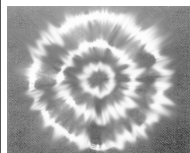
5. 다음 설명에 해당하는 것은?



○ 우리나라 전통색으로 다섯 방위를 상징하는 색이다.  
○ 청색, 백색, 적색, 흑색, 황색이 있다.

- ① 무채색    ② 삼원색    ③ 오방색    ④ 유사색

6. 홀치기염의 제작 과정을 순서대로 바르게 배열한 것은?



(가) 천을 염료에 담가 염색한다.  
(나) 천을 묶은 실을 풀고 찬물에 행군다.  
(다) 천을 실로 묶거나 매듭짓는다.

- ① (가) → (나) → (다)    ② (나) → (가) → (다)
- ③ (나) → (다) → (가)    ④ (다) → (가) → (나)

7. 다음 설명에 해당하는 판화는?

○ 물과 기름의 반발 원리를 이용한다.  
○ 판을 새기지 않고 평평한 판면에 유성 재료로 그린 후 잉크를 묻혀 찍는다.

- ① 목판화    ② 석판화    ③ 스텐실    ④ 고무 판화

8. 다음 설명에 해당하는 것은?



쿠쉬, <아프리카 소나타>

○ 스캄퍼(SCAMPER) 발상법 중 하나로, 두 가지 이상의 대상을 연결하여 표현한다.  
○ 쿠쉬는 동물과 악기를 함께 조합하였다.

- ① 결합(Combine)    ② 마인드맵(Mindmap)
- ③ 만다라트(Mandal-Art)    ④ 체크리스트(Checklist)

9. 다음 설명에 해당하는 건축물은?



○ 로마 시대에 제작되었다.  
○ 경기장 겸 극장으로 사용되었다.

- ① 경복궁    ② 콜로세움
- ③ 타지마할    ④ 파르테논

10. 다음 설명에 해당하는 표현 기법은?



○ 잭슨 폴록은 캔버스에 물감을 떨어뜨리거나 뿌리는 등 즉흥적인 방식으로 작품을 제작하였다.  
○ '그린다'는 행위 자체에 가치를 둔다.

- ① 마블링    ② 스크래치    ③ 데칼코마니    ④ 액션 페인팅

11. 다음 설명에 해당하는 것은?



○ 건물의 벽면이나 설치물 전체를 덮을 만큼 거대한 크기로 제작되는 디자인이다.  
○ 건축물을 벽화나 그래픽 디자인으로 장식하여 환경을 개선한다.

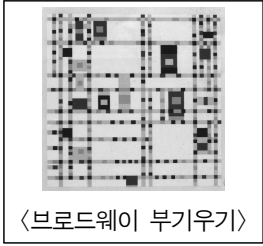
- ① 레디메이드    ② 슈퍼 그래픽
- ③ 의상 디자인    ④ 제품 디자인

12. ㉠에 들어갈 교사의 말로 가장 적절한 것은?



- ① 소성을 해야 해요.    ② 정착액을 뿌려야 해요.
- ③ 비눗물을 발라야 해요.    ④ 부식액에 담가 놓아야 해요.

13. 다음 작품에 대한 설명으로 옳지 않은 것은?



- ① 몬드리안의 작품이다.
- ② 차가운 추상에 해당한다.
- ③ 풍경을 사실적으로 묘사하였다.
- ④ 기하학적 요소로 화면을 구성하였다.

14. 다음 설명에 해당하는 전통 회화는?

- 시·서·화를 한 화면에 조화롭게 표현하였다.
- 직업 화가가 아닌 선비나 사대부들이 그린 그림이다.

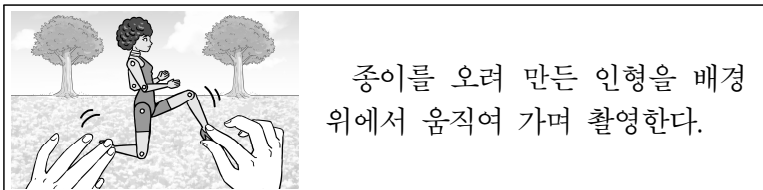
- ① 민화      ② 불화      ③ 문인화      ④ 일월오봉도

15. (가)~(다)를 제작된 시대 순서대로 바르게 배열한 것은?



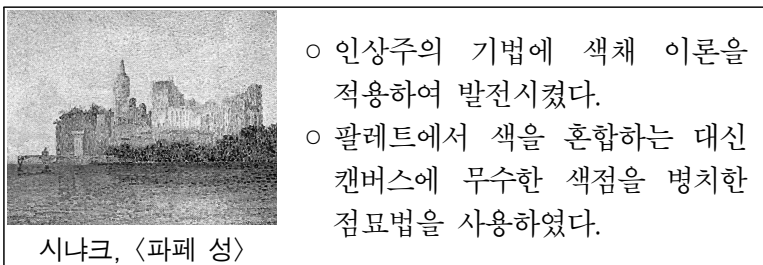
- ① (가) → (나) → (다)      ② (나) → (가) → (다)
- ③ (다) → (가) → (나)      ④ (다) → (나) → (가)

16. 다음 설명에 해당하는 것은?



- ① 플립 북                      ② 모래 애니메이션
- ③ 클레이 애니메이션      ④ 컷 아웃 애니메이션

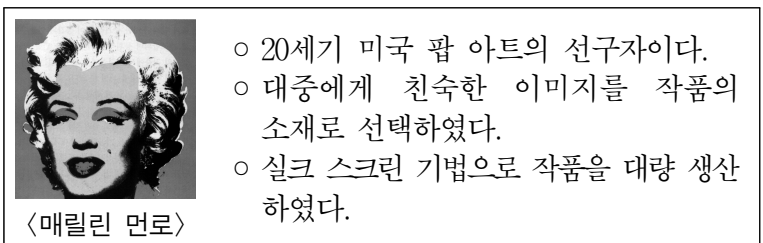
17. 다음 설명에 해당하는 미술 사조는?



- 인상주의 기법에 색채 이론을 적용하여 발전시켰다.
- 팔레트에서 색을 혼합하는 대신 캔버스에 무수한 색점을 병치한 점묘법을 사용하였다.

- ① 다다이즘                      ② 대지 미술
- ③ 신인상주의                ④ 초현실주의

18. 다음 설명에 해당하는 작가는?



- 20세기 미국 팝 아트의 선구자이다.
- 대중에게 친숙한 이미지를 작품의 소재로 선택하였다.
- 실크 스크린 기법으로 작품을 대량 생산하였다.

- ① 피카소      ② 반 고흐      ③ 앤디 워홀      ④ 벨라스케스

19. 다음 작품과 관계가 있는 것은?

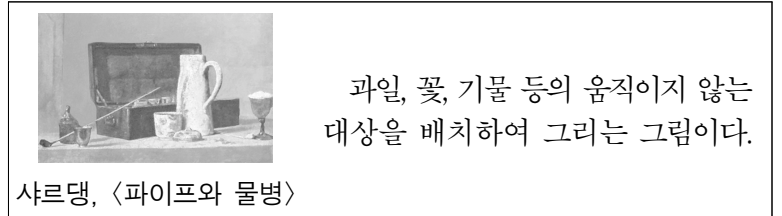


- ① 두상
- ② 흉상
- ③ 반신상
- ④ 전신상

20. 전각의 종류와 그 설명이 바르게 연결된 것은?

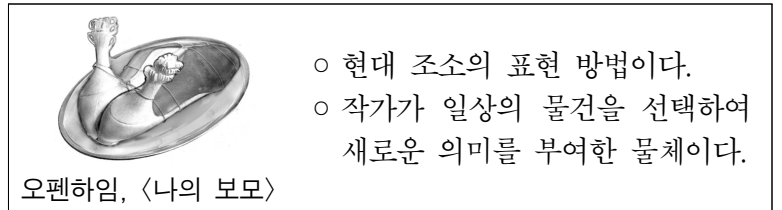
- ① 아호인: 호를 새긴 인장
- ② 사구인: 그림을 새긴 인장
- ③ 초형인: 이름을 새긴 인장
- ④ 성명인: 좋아하는 문구를 새긴 인장

21. 다음 설명에 해당하는 것은?



- ① 인물화      ② 정물화      ③ 풍경화      ④ 풍속화

22. 다음 설명에 해당하는 것은?



- ① 오브제      ② 모자이크      ③ 영자팔법      ④ 프로타주

23. 다음 설명에 해당하는 동양화의 비평 기준은?

고전을 충실히 모사하여 전통적인 묘사 기법을 수련하고 체득하였는가를 평가하는 기준이다.

- ① 경영위치(經營位置)      ② 골법용필(骨法用筆)
- ③ 기운생동(氣韻生動)      ④ 전이모사(轉移模寫)

24. 다음 설명에 해당하는 것은?

○ 삼원법의 하나로 산의 깊이를 강조할 때 적합한 원근법이다.  
○ 위에서 아래를 내려다보는 시점으로 그리는 방법이다.

- ① 구름법      ② 물골법      ③ 심원법      ④ 평원법

25. 다음 설명에 해당하는 것은?

○ 독일을 중심으로 일어난 표현주의 작품이다.  
○ 작가 내면의 불안과 공포를 왜곡된 형태와 색채로 표현하였다.

