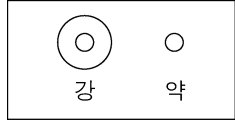


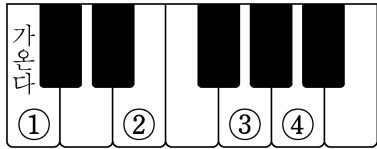
제 ③ 교시 음악

1. 다음 셈여림의 박자로 알맞은 것은?

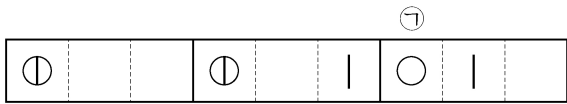


- ① $\frac{2}{4}$ ② $\frac{3}{4}$ ③ $\frac{4}{4}$ ④ $\frac{9}{8}$

2. 다음 악보의 ㉠에 해당하는 피아노 건반은?

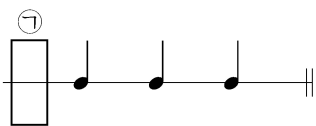


3. 다음 세마치장단에서 ㉠에 알맞은 장구 구음은?



- ① 덩 ② 쿵 ③ 기덕 ④ 더러러

4. 다음 리듬꼴에서 ㉠에 알맞은 박자표는?



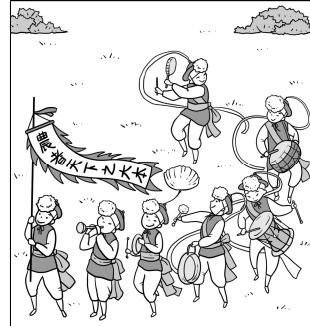
- ① $\frac{2}{4}$ ② $\frac{3}{4}$ ③ $\frac{4}{4}$ ④ $\frac{2}{2}$

5. 다음 다장조 악보에서 ㉠에 들어갈 끝나는 느낌의 음으로 가장 적절한 것은?



- ① 도 ② 레
 ③ 파 ④ 라

6. 다음 설명에 해당하는 것은?



- 마을의 안녕과 풍년을 기원하는 음악
- 팽과리, 장구, 북, 징, 소고, 태평소 등을 치거나 불면서 춤추는 종합 예술

- ① 병창 ② 산조 ③ 타령 ④ 풍물놀이

7. 우리나라 민요로 옳은 것을 <보기>에서 고른 것은?

<보기>

ㄱ. 아리랑	ㄴ. 풍년가
ㄷ. 레쌈피리리	ㄹ. 체키 모리나

- ① ㄱ, ㄴ ② ㄱ, ㄷ ③ ㄴ, ㄹ ④ ㄷ, ㄹ

8. 다음 악보에서 ㉠에 해당하는 가락선은?



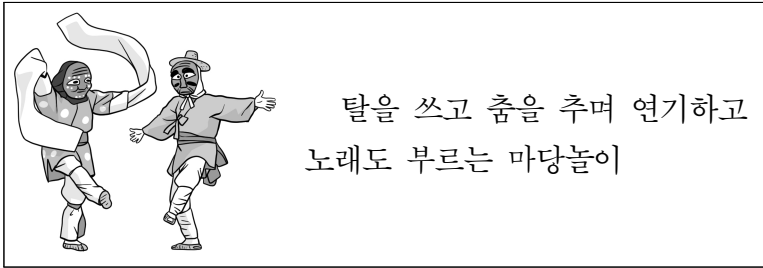
- ① ② ③ ④

9. 다음 악보에서 ㉠을 소프라노 리코더로 바르게 연주한 것은?



- ① ② ③ ④
- 열기
● 닫기

10. 다음 설명에 해당하는 것은?



- ① 산조 ② 시조 ③ 탈춤 ④ 시나위

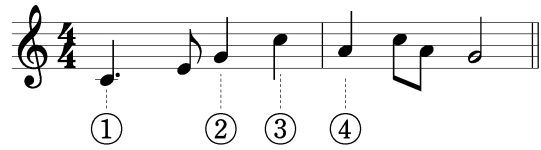
11. 다음은 어느 판소리의 일부이다. 이에 해당하는 판소리는?

등		등		등	내 딸이 야	(얼	쑤)
어	허	등		등	내 딸이 야	(얼	-씨 구)

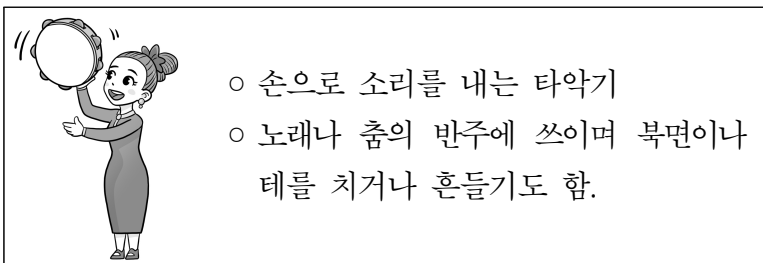
심 봉사가 딸에게 동냥 젓을 먹인 후 집으로 돌아오는 길에 아이를 달래는 내용

- ① 수궁가 ② 심청가 ③ 춘향가 ④ 흥보가

12. 다음 악보에서 가장 높은 음은?



13. 다음 설명에 해당하는 악기는?



- ① 심벌즈 ② 탬버린
③ 캐스터네츠 ④ 트라이앵글

14. 다음 곡에 대한 설명으로 옳지 않은 것은?



- ① 우리나라 민요이다.
② 굿거리장단으로 반주할 수 있다.
③ 메기고 받는 형식으로 노래한다.
④ AB형식이며 프로코피예프의 작품이다.

15. 그림에 해당하는 악기 종류는?



- ① 관악기 ② 타악기 ③ 현악기 ④ 건반 악기

16. 다음 중 '점점 여리게' 연주하라는 뜻의 악상 기호는?

- ① *f* ② # ③ \triangleright ④ \flat

17. 그림과 같은 상황에 가장 적절한 음악은?



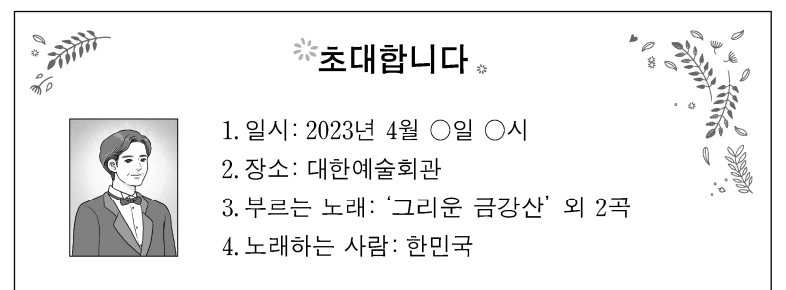
- ① 수제천
② 결혼 행진곡
③ 스승의 노래
④ 종묘 제례악

18. 다음 중 다장조의 으뜸화음(I)에 해당하지 않는 음은?



- ① 도 ② 미 ③ 솔 ④ 라

19. 초대장 내용에 해당하는 노래 부르기 형태는?



- ① 독창 ② 제창 ③ 중창 ④ 합창

20. 다음 중 관객이 지켜야 할 음악회 감상 예절로 가장 거리가 먼 것은?

- ① 클래식 공연 중에는 옆 사람과 대화하지 않는다.
② 오페라 공연 중 플래시를 터뜨리며 사진을 찍는다.
③ 판소리 공연 중에 '얼씨구'와 같은 추임새를 넣는다.
④ 뮤지컬 공연 시간에 늦지 않게 도착하고 핸드폰 전원을 미리 끈다.