

제 ③ 교시

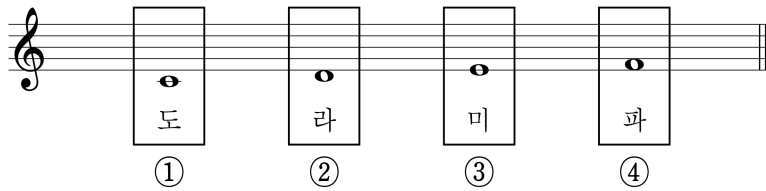
음악

1. 다음 중 ㉠에 해당하는 가락선은?

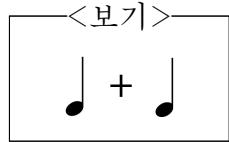


- ①
- ②
- ③
- ④

2. 다음 중 음과 계이름의 연결이 알맞지 않은 것은?

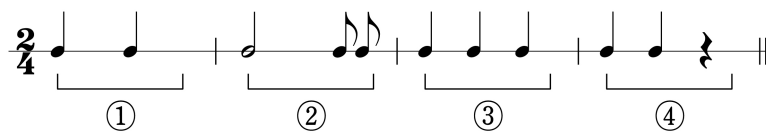


3. <보기>와 길이가 같은 쉼표는?



- ①
- ②
- ③
- ④

4. 다음 중 2/4 박자에 알맞은 리듬꼴은?



5. 다음 중 타악기는?

- ① 징
- ② 하프
- ③ 호른
- ④ 클라리넷

[6~7] 다음은 「작은 별」의 일부이다. 물음에 답하시오.



6. 위 악곡의 셈여림으로 알맞은 것은?

- ① ○○○○
- ② ○○○
- ③ ○○○○
- ④ ○○○○○

7. 위 악곡의 박자 짓기로 알맞은 것은?

- ①
- ②
- ③
- ④

8. 다음 중 ㉠에 들어갈 직업으로 알맞은 것은?

음악 인물 카드

- 이름 : 베토벤(1770 ~ 1827, 독일)
- 직업 : (㉠)
- 대표 작품 : 교향곡 「운명」, 「합창」 등

- ① 가수
- ② 작곡가
- ③ 라디오 진행자
- ④ 음향 엔지니어

9. 다음 중 음의 길이가 가장 긴 음표는?

- ①
- ②
- ③
- ④

10. 다음 중 장구 구름 '덩'에 해당하는 부호는?

- ① ○
- ② ○
- ③ |
- ④ |

11. 다음 행사에 알맞은 연주 형태는?

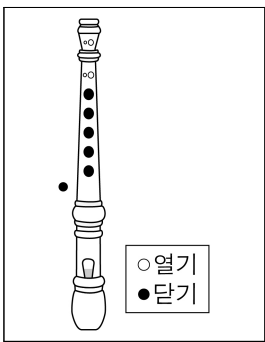
봄바람 음악회

일 시 2022년 ○월 ○일 ○요일 오후 3시
 장 소 △△ 공원
 연주곡 년 할 수 있어 외 3곡
 연주자 리코더: 김□□ 외 3명
 멜로디언: 박□□ 외 3명
 트라이앵글: 이□□ 외 1명
 캐스터네츠: 황□□ 외 1명

네 가지 악기의 조화로운 어울림을 느껴보세요.

- ① 독주 ② 독창 ③ 합주 ④ 합창

12. 그림과 같이 소프라노 리코더를 연주할 때 해당하는 음은?



- ① ②
 ③ ④

13. 다음 중 ㉠의 시김새를 표현하는 방법은?



㉠ $\underline{\underline{Cm}} \underline{\underline{Cm}} \quad \underline{\underline{Cm}} \underline{\underline{Cm}}$
 아리아리랑 쓰 리쓰 리랑 아라리가 났 네 - - - -

- ① 꺾어서 소리내기 ② 떨어서 소리내기
 ③ 평으로 소리내기 ④ 밀어 올려 소리내기

14. 다음 설명에 해당하는 악기는?

- 활로 줄을 문지르거나 손으로 줄을 튕겨서 연주
- 기타, 비올라, 바이올린, 우쿨렐레 등이 있음.

- ① 현악기 ② 건반악기 ③ 금관악기 ④ 목관악기

15. '메기고 받는 형식'의 민요를 부를 때 ㉠에 해당하는 것은?



- ① 꺾는 소리 ② 떠는 소리
 ③ 받는 소리 ④ 메기는 소리

16. 다음 중 ㉠의 명칭으로 알맞은 것은?



- ① 조표 ② 늘임표
 ③ 도돌이표 ④ 높은음자리표

17. 다음 중 ㉠에 들어갈 말로 알맞은 것은?

오늘 민속촌에서 ㉠을 봤다.
 여러 사람들이 쟁과리, 북, 장구, 태평소 같은 우리나라 전통 악기를 연주하며 춤추는 모습을 보니 나도 신이 났다.

- ① 산조 ② 가부기 ③ 오페라 ④ 풍물놀이

18. 다음 중 외국 민요는?

- ① 잠보 ② 널리리아
 ③ 밀양 아리랑 ④ 쾌지나칭칭나네

19. 다음 설명에 해당하는 것은?

- 오스트리아에서 유래됨.
- 3박자의 화려하고 우아한 춤곡

- ① 왈츠 ② 탈춤 ③ 부채춤 ④ 강강술래

20. 다음 중 입으로 불어서 소리를 내는 악기가 아닌 것은?

- ① ②
 단소 태평소
 ③ ④
 트럼펫 핸드벨