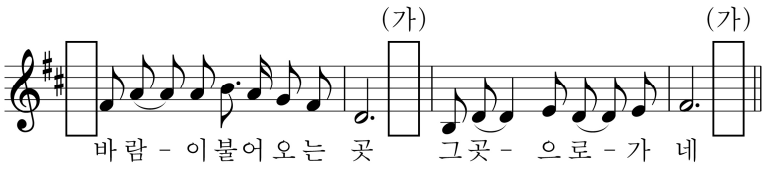


제 7 교시

음악

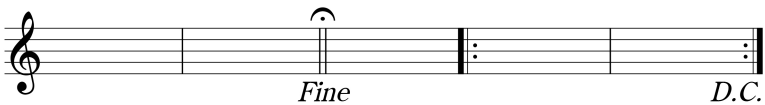
[1~3] 다음은 「바람이 불어오는 곳」의 일부이다. 물음에 답하시오.



- 위 악곡의 조성은?
 ① 다장조 ② 라장조 ③ 바장조 ④ 사장조
- 위 악곡에 알맞은 박자표는?
 ① $\frac{2}{4}$ ② $\frac{3}{4}$ ③ $\frac{4}{4}$ ④ $\frac{6}{8}$
- (가)에 공통으로 들어갈 쉼표는?
 ① ; ② , ③ ~ ④ —
- 다음 빠르기말 중 가장 빠른 것은?
 ① *Largo* ② *Adagio* ③ *Presto* ④ *Andantino*
- 다음과 같이 하나의 큰악절로 이루어진 악곡의 형식은?
 A { a [] [] [] []
 b [] [] [] []

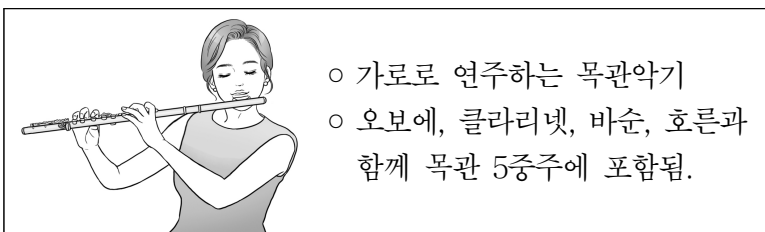
- 한도막 형식 ② 두도막 형식
- 세도막 형식 ④ 작은 세도막 형식

6. 다음 악보에서 연주해야 하는 마디의 수는?



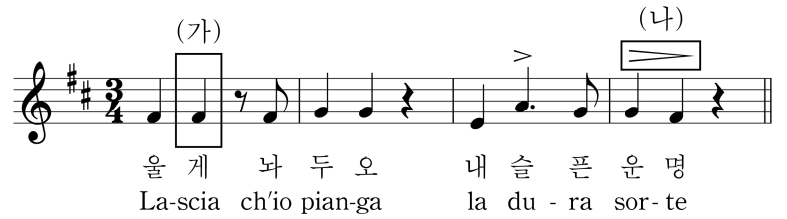
- 9마디 ② 11마디 ③ 13마디 ④ 15마디

7. 다음 설명에 해당하는 악기는?

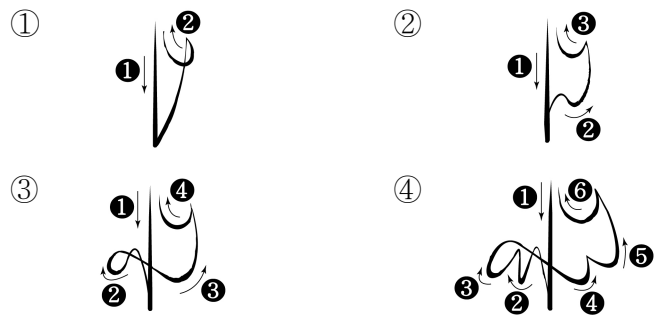


- 튜바 ② 트럼펫 ③ 트롬본 ④ 플루트

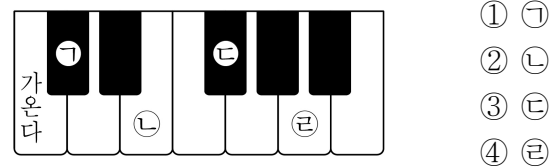
[8~10] 다음은 「울게 하소서」의 일부이다. 물음에 답하시오.



8. 위 악곡의 박자 짓기로 알맞은 것은?



9. (가) 음에 해당하는 피아노 건반은?

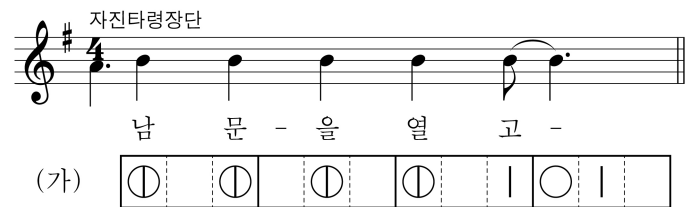


- ㄱ
- ㄷ
- ㄷ
- ㄱ

10. (나)의 연주법으로 옳은 것은?

- 점점 여리게 ② 점점 빠르게
- 본래의 빠르기로 ④ 그 음을 특히 세게

[11~12] 다음은 「경복궁타령」의 일부이다. 물음에 답하시오.



11. 위 악곡과 같은 지역의 민요는?

- 너영나영 ② 한강수타령
- 진도 아리랑 ④ 강원도 아리랑

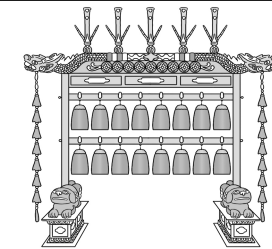
12. (가) 장단에 해당하지 않는 장구 구음은?

- 덩 ② 덕 ③ 쿵 ④ 더러러

13. 다음 중 줄의 개수가 가장 많은 악기는?

- 해금 ② 가야금 ③ 바이올린 ④ 우쿨렐레

14. 다음 설명에 해당하는 악기는?



- 금(金)부에 속하는 악기
- 음높이가 다른 16개의 종을 각퇴(角髓)로 쳐서 소리냄.

- ① 박 ② 생황 ③ 장구 ④ 편종

[15~16] 다음은 판소리 「춘향가」의 일부이다. 물음에 답하시오.

(가)  “그럼 업고도 놀고 정답도 하여 보자.”

(나) 

이 라오너라 업고 놀자 사랑 사랑 사랑 내사 랑이야

15. 판소리 구성 요소 중 (가)와 (나)의 연결로 옳은 것은?

- ① 아니리-소리 ② 아니리-아리아
 ③ 아니리-추임새 ④ 아리아-레치타티보

16. 판소리 「춘향가」와 관련 없는 것은?

- ① 사랑가 ② 심청가 ③ 이별가 ④ 축대머리

17. 다음 설명에 해당하는 것은?

- 시조시를 가사로 하는 5장 형식의 전통 성악곡
- 전문 가객이 관현악 반주에 맞춰 노래함.
- 대표곡: 우조 초수대엽 「동창이 밝았느냐」 등

- ① 가곡 ② 민요 ③ 취타 ④ 사물놀이

18. 다음 중 「종묘 제례악」의 설명에 해당하지 않는 것은?

- ① 유네스코 인류 무형 문화유산에 등재되었다.
 ② 악(樂), 가(歌), 무(舞)로 구성된 종합 예술이다.
 ③ 조선시대 역대 임금의 제사 음악으로 사용되었다.
 ④ 집사가 ‘명금일하 대취타 하랍신다’를 외치고 시작한다.

19. 다음 정간보에서 가장 짧게 연주되는 율명으로 옳은 것은?

汰	無	仲
	-	林
	潢	


- ① 仲(중)
 ② 林(임)
 ③ 潢(황)
 ④ 汰(태)

20. 다음 설명에 해당하는 작곡가는?

- 오스트리아 출신의 낭만주의 작곡가
- 600여 곡의 예술가곡을 작곡
- 대표곡: 「마왕」, 「송어」, 「음악에」 등

- ① 헨델 ② 비발디 ③ 모차르트 ④ 슈베르트

21. 다음 설명에 해당하는 것은?



- 독주 악기와 관현악에 의한 합주
- 독주자의 기교를 발휘하는 카덴차(cadenza)가 포함됨.

- ① 경극 ② 산조 ③ 협주곡 ④ 아 카펠라

22. 다음 중 여성 3부 합창에 해당하지 않는 성부는?

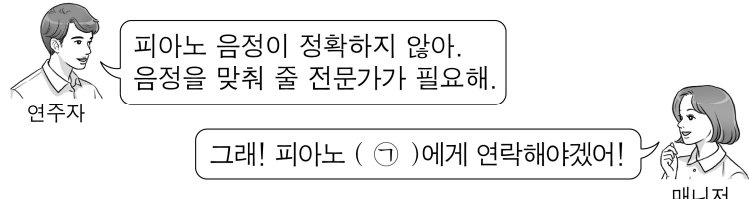
- ① 알토 ② 바리톤
 ③ 소프라노 ④ 메조소프라노

23. 다음 중 음악 공연을 만드는 순서로 옳은 것은?

㉠ 공연하기	㉡ 공연 연습
㉢ 공연 기획하기	㉣ 공연 정리 및 평가

- ① ㉠-㉡-㉢-㉣ ② ㉡-㉣-㉠-㉢
 ③ ㉢-㉡-㉠-㉣ ④ ㉣-㉢-㉡-㉠

24. 다음 대화 속 ㉠에 해당하는 음악 관련 직업은?

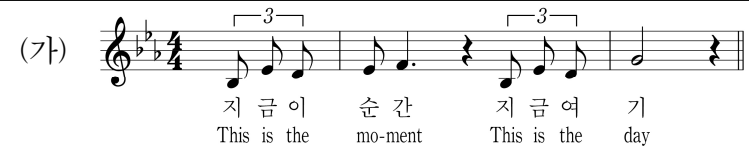


연주자: 피아노 음정이 정확하지 않아. 음정을 맞춰 줄 전문가가 필요해.


매니저: 그래! 피아노 (㉠)에게 연락해야겠어!

- ① 작사가 ② 조율사
 ③ 음악 치료사 ④ 음악 평론가

25. 다음은 뮤지컬 악곡의 일부이다. (가)와 (나)에 해당하는 뮤지컬의 제목은?

(가) 

지금이 순간 지금여기
 This is the mo-ment This is the day

(나) 

생각해 생각해줘 - 요 이 별이 와 도 오
 Think of me think of me fond - ly when we've said good - bye Re -

- | | | |
|---|----------|---------|
| | (가) | (나) |
| ① | 캣츠 | 오페라의 유령 |
| ② | 캣츠 | 레 미제라블 |
| ③ | 지킬 앤 하이드 | 레 미제라블 |
| ④ | 지킬 앤 하이드 | 오페라의 유령 |