

# 제 4 교시 사회

1. ㉠, ㉡에 해당하는 것으로 옳은 것은?

㉠은/는 한 나라의 표준시를 정하는 기준이 되는 선이다. 지구는 24시간 동안 360°를 회전하기 때문에

㉡ 15°마다 1시간의 시차가 발생한다.

- |         |    |         |    |
|---------|----|---------|----|
| ㉠       | ㉡  | ㉠       | ㉡  |
| ① 적도    | 경도 | ② 적도    | 위도 |
| ③ 표준 경선 | 경도 | ④ 표준 경선 | 위도 |

2. 다음 편지글에 나타난 지역의 기후는?



○○에게,  
○○아 안녕, 나는 오늘 브라질의 아마존 강 근처를 탐험했어. 이곳은 덥고 습한 지역이지만, 다행히 한낮에는 스킨이라고 불리는 소나기가 내려서 그때는 조금 시원한 기분이 들기도 해.

- |          |            |
|----------|------------|
| ① 스텝 기후  | ② 사막 기후    |
| ③ 툰드라 기후 | ④ 열대 우림 기후 |

3. 다음에서 설명하는 지역으로 옳은 것은?

힌두교의 발상지로, 다양한 종교와 언어가 나타나고 소를 신성시한다.

- |               |                 |
|---------------|-----------------|
| ① 인도 문화 지역    | ② 아프리카 문화 지역    |
| ③ 오세아니아 문화 지역 | ④ 라틴 아메리카 문화 지역 |

4. 다음에서 설명하는 자연재해는?

오랜 기간 비가 오지 않아 땅이 메마르고 물이 부족해지는 재해로, 농업 활동에 지장을 초래한다.

- |      |      |      |      |
|------|------|------|------|
| ① 가뭄 | ② 태풍 | ③ 폭설 | ④ 홍수 |
|------|------|------|------|

5. 다음 설명에 해당하는 것은?

○ 도시의 중심부에 위치하여 접근성이 좋고 땅값이 비쌈.  
○ 상업과 업무 기능이 밀집된 중심 업무 지구가 형성됨.

- |        |            |
|--------|------------|
| ① 도심   | ② 촌락       |
| ③ 주변지역 | ④ 개발 제한 구역 |

6. 우리나라의 영역 중 ㉠에 해당하는 것은?

㉠은/는 국가의 주권이 미치는 바다로, 기선으로부터 측정하여 그 바깥쪽 12해리의 선까지에 이르는 수역으로 한다.

- |      |             |
|------|-------------|
| ① 영공 | ② 영토        |
| ③ 영해 | ④ 배타적 경제 수역 |

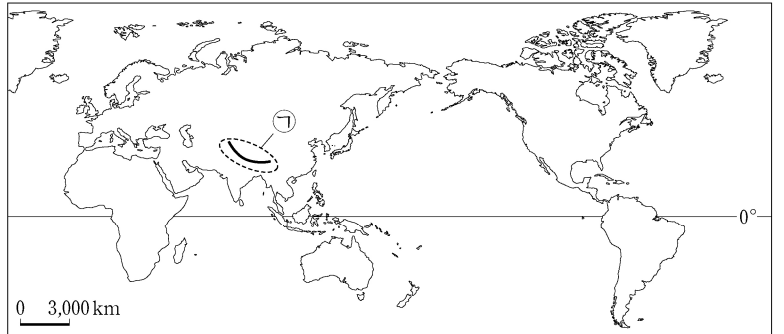
7. (가), (나)에 해당하는 것으로 옳은 것은?

(가) 바람을 이용해 전력을 생산하며, 산지나 해안 등 바람이 강하고 지속적으로 부는 지역에서 유리하다.  
(나) 땅 속의 열을 이용해 전력을 생산하며, 아이슬란드, 뉴질랜드 등 화산 지대에서 볼 수 있다.

- |         |        |         |        |
|---------|--------|---------|--------|
| (가)     | (나)    | (가)     | (나)    |
| ① 조력 발전 | 지열 발전  | ② 풍력 발전 | 지열 발전  |
| ③ 조력 발전 | 원자력 발전 | ④ 풍력 발전 | 원자력 발전 |

8. ㉠에 들어갈 산맥으로 옳은 것은?

㉠에는 세계 최고봉인 에베레스트 산이 위치한다. 이 산맥과 인접한 국가에서는 등산객들을 대상으로 한 관광 산업이 발달하였다.



- |          |           |
|----------|-----------|
| ① 로키 산맥  | ② 우랄 산맥   |
| ③ 안데스 산맥 | ④ 히말라야 산맥 |

9. 다음과 같은 사회적 지위의 공통적인 특성은?

○ 교사      ○ 대학생      ○ 회사원

- |                            |
|----------------------------|
| ① 귀속 지위에 해당한다.             |
| ② 태어날 때부터 자연적으로 주어진다.      |
| ③ 지위에 따라 기대되는 행동 양식이 없다.   |
| ④ 개인의 의지와 노력으로 얻게 되는 지위이다. |

10. 다음 내용에 해당하는 문화의 속성은?

문화는 언어와 문자 등을 통해 다음 세대에 전승되면서 더욱 풍부하고 다양해진다.

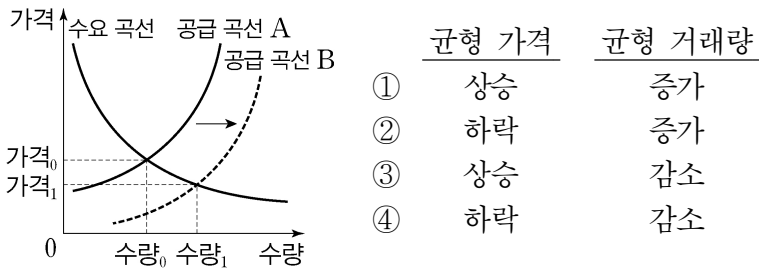
- |       |       |       |       |
|-------|-------|-------|-------|
| ① 축적성 | ② 유동성 | ③ 안전성 | ④ 수익성 |
|-------|-------|-------|-------|

11. 다음에서 설명하는 민주 선거의 원칙은?

일정한 연령 이상의 국민이면 누구나 선거권을 갖는 원칙이며 재산, 성별, 인종 등을 이유로 선거권을 부당하게 제한하지 않는 것을 의미한다.

- |         |         |         |         |
|---------|---------|---------|---------|
| ① 공개 선거 | ② 대리 선거 | ③ 보통 선거 | ④ 차등 선거 |
|---------|---------|---------|---------|

12. 그래프와 같이 공급 곡선이 A에서 B로 이동했을 때, 균형 가격과 균형 거래량의 변화로 옳은 것은? (단, 다른 조건은 일정함.)



13. 다음에서 설명하는 것은?

○ 주민과 그들이 뽑은 대표들이 지역의 사무를 자율적으로 처리하는 제도  
○ ‘민주주의의 학교’, ‘풀뿌리 민주주의’라고도 함.

- ① 심급 제도                      ② 문화 사대주의  
③ 증거 재판주의                ④ 지방 자치 제도

14. 밑줄 친 ㉠에 해당하는 재판은?

경찰이 대형 마트에서 500만 원대의 전자 제품을 훔친 A씨를 붙잡았다. 이 사건에 대하여 검사가 법원에 공소를 제기하면서 ㉠재판이 시작되었다.

- ① 가사 재판    ② 선거 재판    ③ 형사 재판    ④ 행정 재판

15. ㉠에 해당하는 국가 기관으로 옳은 것은?

헌법 제40조 입법권은 ㉠에 속한다.

- ① 국회            ② 감사원            ③ 대법원            ④ 헌법 재판소

16. 다음 설명에 해당하는 자원의 특성은?

인간의 욕구는 무한하지만 이를 충족해 줄 자원이 상대적으로 부족한 상태

- ① 합리성            ② 희소성            ③ 효율성            ④ 형평성

17. 다음 유물이 처음 제작된 시기의 생활 모습으로 옳지 않은 것은?



- ① 움집을 짓고 살았다.  
② 간석기를 사용하였다.  
③ 철제 무기를 제작하였다.  
④ 농경과 목축이 시작되었다.

18. 다음에서 설명하는 고려의 왕은?

호족 세력을 포섭하기 위해 유력한 호족들과 혼인 관계를 맺었으며, 사심관 제도, 기인 제도를 실시하여 호족을 견제하였다. 또한 후손들에게 훈요 10조를 남겨 통치의 교훈으로 삼도록 하였다.

- ① 대조영            ② 장수왕            ③ 박혁거세            ④ 태조 왕건

19. 다음에서 설명하는 역사서는?

승려 일연은 단군 이야기를 포함하여 고대로부터 전해 오는 역사와 설화 등을 담은 역사서를 저술하였다.

- ① 경국대전    ② 삼국유사    ③ 동의보감    ④ 삼강행실도

20. ㉠에 들어갈 내용으로 옳은 것은?

〈진흥왕의 업적〉

- 한강 유역으로 진출하여 영토 확장  
○ ㉠을/를 통해 인재 양성  
○ 황룡사를 건립하여 불교 진흥

- ① 별무반            ② 화랑도            ③ 삼별초            ④ 훈련도감

21. ㉠에 들어갈 국가로 옳은 것은?

위화도 회군으로 권력을 장악한 이성계는 과전법을 실시한 후, 새 왕조 개창에 반대하던 정몽주 등을 제거하고 ㉠을/를 건국하였다.

- ① 백제            ② 신라            ③ 조선            ④ 고구려

22. 조선 정조의 업적으로 옳은 것을 <보기>에서 고른 것은?

〈보기〉

- ㄱ. 척화비 건립                      ㄴ. 규장각 설치  
ㄷ. 훈민정음 창제                    ㄹ. 수원 화성 건설

- ① ㄱ, ㄴ            ② ㄱ, ㄷ            ③ ㄴ, ㄹ            ④ ㄴ, ㄹ

23. ㉠에 들어갈 내용으로 옳은 것은?

〈수행평가 보고서〉

주제: ㉠

- 전개: 황토현 전투 → 전주 화약 체결 → 집강소 설치 → 우금치 전투

- ① 병인양요                      ② 살수대첩  
③ 동학 농민 운동                ④ 6월 민주 항쟁

24. ㉠에 들어갈 내용으로 옳은 것은?

○ 역사 스피드 퀴즈 ○

3·1 운동 이후 중국 상하이에 수립되었고, 민주 공화제를 지향하였다.



- ① 청해진                      ② 교정도감  
③ 독립협회                      ④ 대한민국 임시 정부

25. 다음에서 설명하는 민주화 운동이 일어난 배경은?

1960년 4월 19일, 학생과 시민들은 이승만 정부의 퇴진을 요구하며 대규모 시위를 벌였다. 학생과 시민의 저항이 거세지자 이승만은 결국 대통령직에서 물러났다.

- ① 단발령                      ② 금융 실명제  
③ 새마을 운동                ④ 3·15 부정 선거