

제 7 교시

미술

1. 다음 설명에 해당하는 조형 원리는?

형과 색에 일관된 질서가 있어 조화를 이루며 안정감을 준다.

- 1 강조 2 동세 3 통일 4 재질감

2. 다음 설명에 해당하는 공예의 재료는?



윤만, <세임세임>

뜨거운 액체 상태의 재료를 굳혀 만든다. 다양한 형태와 색 표현이 가능하며 단단하고 광택이 난다.

- 1 흙 2 나무 3 유리 4 종이

3. 다음 설명에 해당하는 채색 재료는?

합성수지로 만든 재료로 건조가 빠르고 색이 선명하다. 수채화 또는 유화의 효과를 낼 수 있고 다양한 재료에 채색이 가능하다.

- 1 먹 2 목탄 3 파스텔 4 아크릴 물감

4. 다음 설명에 해당하는 애니메이션은?



오슬로, <밤의 이야기>

오려 낸 종이나 인형을 스크린 뒤에 배치하고 뒤편에서 조명을 비추어 실루엣을 만든다.

- 1 플립북 2 모래 애니메이션 3 그림자 애니메이션 4 클레이 애니메이션

5. 다음 설명에 해당하는 것은?



삼겹살 현판

나무나 돌 위에 문자를 새긴 것이다. 건물의 현판이나 책을 찍기 위한 인쇄용 목판본 등에 활용된다.

- 1 문진 2 벼루 3 서각 4 연적

6. 다음 설명에 해당하는 미술 사조는?

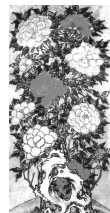
강렬한 색채와 역동적인 구성으로 인간의 감정을 표현했다. 대표 작가로는 들라크루아, 제리코 등이 있다.

- 1 팝 아트 2 낭만주의 3 대지 미술 4 초현실주의

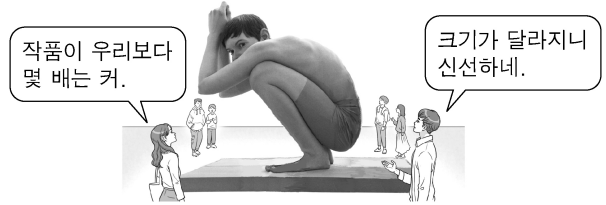
7. 다음 설명에 해당하는 작품은?

한자의 획 속에 해당 글자의 의미인 효도와 관련된 상징물로 잉어, 부채, 죽순, 가야금을 그려 넣었다.

- 1 2 3 4



8. 다음 대화에 해당하는 발상 방법은?



뮤익, <소년>

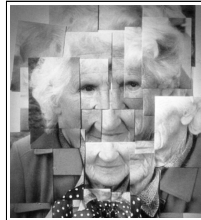
- 1 분해 2 절단 3 제거 4 확대

9. 다음 설명에 해당하는 미술과 융합된 분야는?

라이트 아트는 빛의 효과를 활용해 시각 이미지를 창조하려는 실험에 의해 탄생했다.

- 1 경제 2 과학 3 의학 4 스포츠

10. 다음 설명에 해당하는 표현 기법은?



여러 장의 사진을 오려 붙여 새로운 이미지를 만든다.

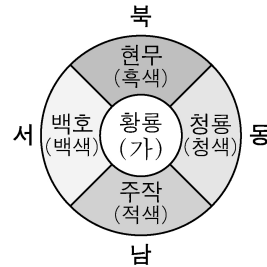
- 1 스크래치 2 프로타주 3 데칼코마니 4 포토콜라주

11. 다음 설명에 해당하는 것은?

현실 공간에 가상 이미지를 합성하여 실제 환경에 존재하는 사물처럼 보이게 하는 컴퓨터 그래픽 기술이다.

- 1 캐릭터 2 패러디 3 증강 현실 4 픽토그램

12. 다음은 오방색을 나타내는 그림이다. (가)에 해당하는 색은?



- 1 황색 2 회색 3 보라색 4 연두색

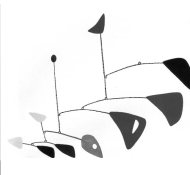
13. 다음 설명에 해당하는 작품은?

TV, 비디오 등과 같은 전자 매체를 활용하여 기술과 예술을 결합한 작품이다. 대표 작가로는 백남준, 비올라 등이 있다.

- 1 2 3 4



<존 케이지>



<무제>

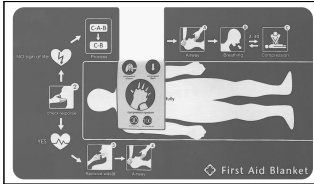


<스푼 브릿지>



<풍선 개>

14. 다음 설명에 해당하는 것은?



- 정보와 그래픽의 합성어이다.
- 정보를 시각적으로 표현하여 쉽고 빠르게 전달한다.

- ① 마스크트 ② 캐리커처 ③ 인포그래픽 ④ 컬리그래피

15. 그림에 대한 설명으로 옳지 않은 것은?



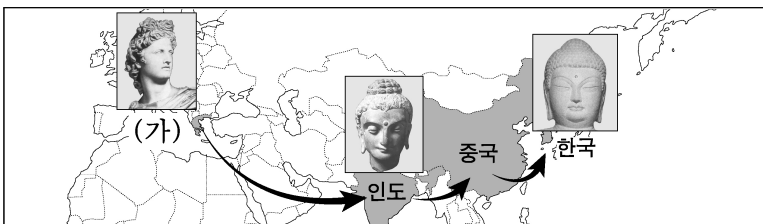
- ① 조선 시대에 제작된 작품이다.
 ② 물감을 두텁게 채색한 유화 작품이다.
 ③ 화려한 기교보다는 정신과 운치를 중시했다.
 ④ 소나무와 잣나무를 각각 자신과 제자에 빗대어 표현했다.

16. 다음 설명에 해당하는 것은?

- '거리의 가구'라는 의미로 사람들의 편의를 위한 시설물이다.
- 가로등, 벤치, 버스 정류장 등이 있다.

- ① 그래픽티 ② 인테리어
 ③ 슈퍼그래픽 ④ 스트리트 퍼니처

17. 다음은 동·서양 조각 양식의 교류를 나타낸 것이다. (가)에 해당하는 나라는?



- ① 미국 ② 그리스 ③ 프랑스 ④ 뉴질랜드

18. 다음 대화 내용에 해당하는 회화의 종류는?



- ① 인물화 ② 정물화 ③ 종교화 ④ 추상화

19. 다음 설명에 해당하는 미술 사조는?

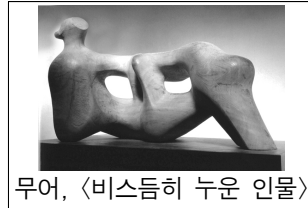


뒤상, <샘>

- 1차 세계 대전 말엽부터 유럽과 미국을 중심으로 등장했다.
- 전통과 관습을 부정하고 기성품을 선택하여 작품화했다.

- ① 다다이즘 ② 인상주의 ③ 표현주의 ④ 신고전주의

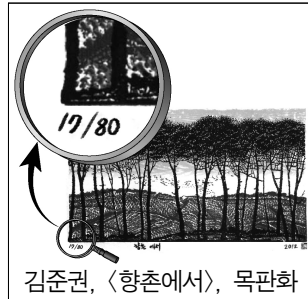
20. 다음 작품에 대한 설명으로 옳은 것은?



무어, <비스듬히 누운 인물>

- ① 모빌 작품이다.
 ② 추상 조소이다.
 ③ 극사실적으로 표현했다.
 ④ 모터의 동력으로 움직인다.

21. 그림에 대한 설명으로 옳지 않은 것은?



김준권, <향촌에서>, 목판화

- ① 볼록 판화의 한 종류이다.
 ② 총 80장 중 17번째로 찍었다.
 ③ 찍었을 때 판과 이미지의 좌우가 바뀌지 않는다.
 ④ 일련번호와 총 매수, 제목, 서명은 연필로 표기한다.

22. 다음 설명에 해당하는 직업은?

음식이 매력적으로 보이도록 연출하며 색, 형, 맛, 향 등을 시각적으로 표현하는 미술적 감각을 필요로 한다.

- ① 도슨트 ② 금속 공예가
 ③ 애니메이터 ④ 푸드 스타일리스트

23. 다음 설명에 해당하는 것은?

○ 시대를 기록하거나 순간을 포착하는 표현 매체이다.
 ○ 디지털 카메라와 편집 프로그램의 발달로 이미지를 새롭게 가공, 합성하기도 한다.

- ① 데생 ② 사진 ③ 스케치 ④ 정밀 묘사

24. 다음 설명에 해당하는 디자인의 종류는?

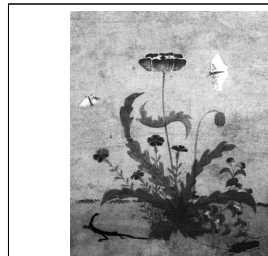


<계란 판을 재활용하여 제작된 의자>

재활용 자원에 디자인을 입혀 새로운 가치와 용도를 부여한 제품으로 재탄생시킨다.

- ① 북 디자인 ② 영상 디자인
 ③ 포스터 디자인 ④ 업사이클링 디자인

25. 다음 그림을 ㉠의 기준에 따라 비평한 것은?



신사임당, <양귀비와 도마뱀>

<전통 회화를 비평하는 6가지 기준 (화육법)>

- ① 기운생동
 골법용필
 응물상형
 :

- ① 나비와 도마뱀에게서 생동감이 느껴진다.
 ② 뛰어난 관찰력과 정확한 묘사력이 돋보인다.
 ③ 자연 그대로의 은은한 색채를 느낄 수 있다.
 ④ 중앙에 위치한 양귀비가 삼각형 구도로 안정감이 든다.