

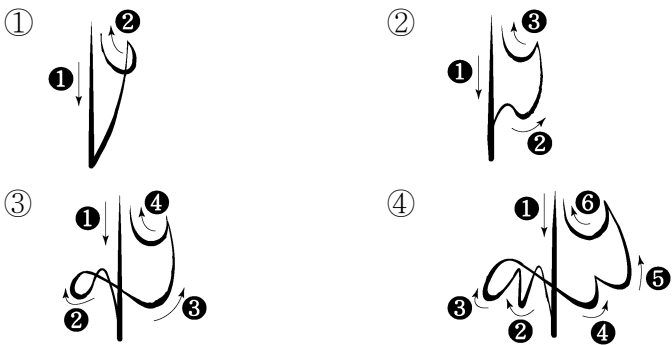
제 7 교시 음악

[1~2] 「사랑의 찬가」의 일부이다. 물음에 답하시오.

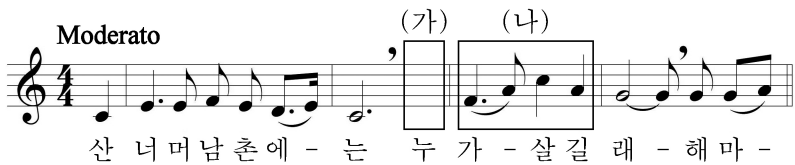


1. 다음 중 위 악곡의 조성으로 알맞은 것은?
 ① 다장조 ② 라장조 ③ 바장조 ④ 사장조

2. 다음 중 위 악곡의 박자 짓기로 알맞은 것은?



[3~5] 「남춘」의 일부이다. 물음에 답하시오.



3. 다음 중 위 악곡의 빠르기로 알맞은 것은?
 ① 느리게 ② 빠르게
 ③ 보통 빠르게 ④ 조금 느리게

4. 다음 중 (가)에 들어갈 알맞은 음표는?
 ① ② ③ ④

5. 다음 중 (나) 부분의 알맞은 화음 기호는?
 ① I ② IV ③ V ④ V₇

6. 다음 악상 기호의 연주 방법으로 알맞은 것은?

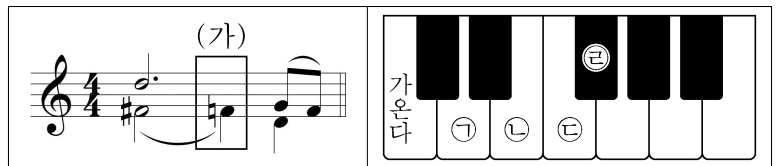
 ① 여리게 연주한다.
 ② 점점 빠르게 연주한다.
 ③ 짧게 끊어서 연주한다.
 ④ 2~3배 늘여서 연주한다.

7. 다음 설명에 해당하는 작곡가는?

○ 바로크 시대 작곡가
 ○ 대표 작품: 관현악 모음곡 『왕궁의 불꽃놀이』, 오라토리오 『메시아』 중 『할렐루야』 등

- ① 라벨 ② 헨델 ③ 베토벤 ④ 베를리오즈

8. 다음 악보를 피아노로 연주할 때 (가) 음에 해당하는 건반은?



- ① ㉠ ② ㉡ ③ ㉢ ④ ㉣

9. 다음 설명에 해당하는 악기는?

○ 가로로 연주하는 목관악기
 ○ 플루트보다 크기가 작고 한 옥타브 높은 음을 내는 악기

- ① 피콜로 ② 바이올린 ③ 우쿨렐레 ④ 더블베이스

10. 다음 악보의 연주 순서를 바르게 나열한 것은?



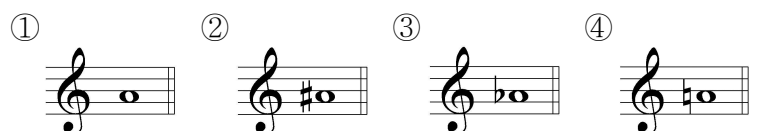
- ① ㉠ - ㉡ - ㉢ - ㉣
 ② ㉠ - ㉣ - ㉡ - ㉢
 ③ ㉠ - ㉡ - ㉢ - ㉣ - ㉡ - ㉢
 ④ ㉠ - ㉣ - ㉡ - ㉢ - ㉡ - ㉢

11. 다음 설명에 해당하는 것은?

○ 음악을 중심으로 연극, 미술, 무용, 문학 등이 결합되어 이루어지는 종합 예술
 ○ 독창, 합창, 서곡, 레치타티보, 아리아 등으로 구성됨.
 ○ 대표 작품: 모차르트 『피가로의 결혼』, 비제 『카르멘』 등

- ① 교향곡 ② 오페라 ③ 칸타타 ④ 협주곡

12. 다음 중 가장 높은 소리가 나는 음은?



13. 다음 설명에 해당하는 랩(rap)의 구성 요소는?

모두의 축제 서로편 가르지 않는 것이 숙제
가사의 일정한 자리에 비슷한 발음을 가진 단어를
넣어서 운율을 만드는 것

- ① 라임 ② 디제잉 ③ 비보잉 ④ 그라피티

14. 다음 설명에 해당하는 음악 시대는?

- 예술가곡과 교향시의 발달
- 자유로운 형식과 개인의 감정 표현을 중시
- 대표 작곡가: 쇼팽, 리스트, 슈베르트 등

- ① 중세 ② 고전 ③ 낭만 ④ 현대

15. 다음 설명에 해당하는 뮤지컬은?

- 젊은 의사가 영혼의 선과 악을 분리하는 악을 개발하
면서 인간의 양면성을 보여 주는 작품
- 대표곡: 「지금 이 순간」

- ① 빨래 ② 캣츠
③ 맘마미아 ④ 지킬 앤 하이드

[16~17] 「한강수타령」의 일부이다. 물음에 답하시오.

장단 ① | ○ | ○ | ○ | ○ |

16. 다음 중 위 악곡은 어느 지역의 민요인가?

- ① 경기 민요 ② 남도 민요 ③ 동부 민요 ④ 서도 민요

17. 다음 중 위 악곡에 어울리는 장단은?

- ① 굿거리 ② 엇모리 ③ 진양조 ④ 휘모리

18. 다음 민요의 형식은?

청천하늘엔 잔 - 별도 많 - - 다 꽤 지 나 칭 칭 나 네 -

- ① 엮음 형식 ② 도드리 형식
③ 모음곡 형식 ④ 메기고 받는 형식

19. 다음 중 가락을 연주할 수 있는 관악기는?

- ① 박 ② 대금 ③ 소고 ④ 소리북

20. 다음 설명에 해당하는 것은?

- 연음 형식이 특징이며 '정음'이라고도 함.
- 궁중의 연례 음악과 '처용무'의 반주 음악으로 쓰임.

- ① 군악 ② 수제천 ③ 시나위 ④ 영산회상

21. 다음 설명에 해당하는 악기는?

- 6줄의 현악기이며 술대를
사용함.
- 고구려의 왕산악이 제작하고
악곡을 만들어 연주함.

- ① 아쟁 ② 양금 ③ 해금 ④ 거문고

22. 다음 설명에 해당하는 것은?

- 임금의 행차나 군대의 행진에 사용
- 불고[吹] 치는[打] 악기로 구성

- ① 대취타 ② 상령산 ③ 청성곡 ④ 생소병주

23. 다음 설명에 해당하는 성악곡은?

- 절에서 재(齋)를 올릴 때 부르는 노래
- 불교 음악으로 '인도 소리'라고도 함.

- ① 가곡 ② 단가 ③ 범패 ④ 시조

24. 다음은 창작 국악곡 「난감하네」의 일부이다. 이 곡의 배경이 되는 판소리는?

토끼가누구요 - 어찌 생겼소 - 그놈의간을어 - 찌 구한단말이요 -

- ① 수궁가 ② 심청가 ③ 적벽가 ④ 춘향가

25. 다음 중 조선 시대와 관련 없는 것은?

- ① 정간보가 창안되었다.
② 악학궤범이 편찬되었다.
③ 종묘 제례악이 만들어졌다.
④ 가야금이 최초로 제작되었다.