

제 ⑦ 교시

기술 · 가정

1. 다음 중 수정란이 착상하지 못하도록 자궁 내에 장치를 삽입하는 피임 방법은?

- ① 루프 시술 ② 콘돔 사용
- ③ 기초 체온법 ④ 월경 주기법

2. 다음 ㉠에 들어갈 용어로 가장 적절한 것은?

우리나라는 법률혼주의를 채택하고 있기 때문에 결혼이 제도적으로 합법성을 인정받기 위해서는 ㉠(이)라는 절차가 필요하다.

- ① 이성 교제 ② 자녀 출산 ③ 출생 신고 ④ 혼인 신고

3. 다음 설명에 공통으로 해당하는 것은?

○ 일반적으로 임신 초기에 발생하며, 그 기간이나 정도는 임신부에 따라 차이가 있다.
○ 임신을 하면 구역질, 메스꺼움, 음식의 기호 변화 등의 증상이 나타날 수 있다.

- ① 변비 ② 빈혈 ③ 입덧 ④ 임신선

4. 다음 설명에 해당하는 지적 발달은?

어떤 사물이나 현상의 진행 과정을 거꾸로 밟아 가는 능력이다.

- ① 가역적 사고 ② 도덕적 사고
- ③ 상징적 사고 ④ 물활론적 사고

5. 다음 ㉠과 ㉡에 들어갈 용어는?

스턴버그(Sternberg, R.)의 ‘사랑의 삼각형 이론’에 따르면 친밀감, ㉠, ㉡의 세 가지 요소가 균형 있게 조화를 이룰 때 성숙한 사랑이라고 한다.

- | | | | |
|------|------|------|------|
| ㉠ | ㉡ | ㉠ | ㉡ |
| ① 열정 | ② 헌신 | ③ 우정 | ④ 열정 |
| ③ 책임 | ④ 우정 | ① 헌신 | ② 책임 |

6. 다음 ㉠에 들어갈 용어로 가장 적절한 것은?

㉠은/는 일반적으로 생후 3~5개월 된 아기가 혼자 입속말처럼 소리를 내는 것으로 언어 발달의 기초가 된다.

- ① 애착 ② 낮가림 ③ 웅얼이 ④ 분리 불안

7. 다음 설명에 해당하는 질병은?

○ 주로 노년기에 뼈의 밀도가 감소하면서 나타날 수 있다.
○ 작은 충격에도 쉽게 골절이 일어날 수 있으며, 적절한 운동과 칼슘 섭취가 예방에 도움이 될 수 있다.

- ① 치매 ② 백내장 ③ 골다공증 ④ 심근경색

8. 다음 설명에 해당하는 것은?

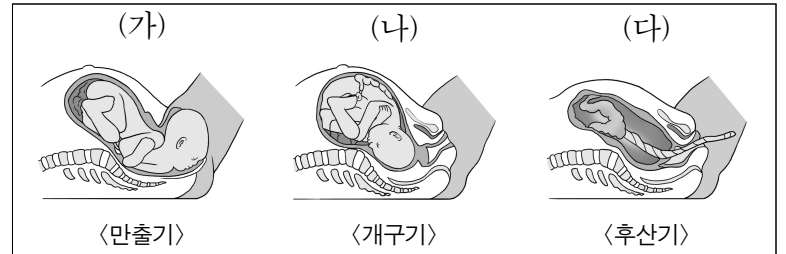
○ 태아와 태반을 연결해 준다.
○ 영양분과 산소, 노폐물의 이동 통로이다.

- ① 양막 ② 양수 ③ 자궁 ④ 탯줄

9. 다음 중 신생아기의 특징으로 가장 적절한 것은?

- ① 영구치가 나기 시작한다.
- ② 인지적 발달로 보존 개념을 형성한다.
- ③ 암녹색의 끈적끈적한 대변을 배설한다.
- ④ 섬세한 감정을 말과 글로 표현할 수 있다.

10. 출산 과정을 순서대로 바르게 배열한 것은?



- ① (가) → (나) → (다) ② (나) → (가) → (다)
- ③ (나) → (다) → (가) ④ (다) → (나) → (가)

11. 다음 설명에 해당하는 것은?

○ 최신 유행을 반영한 의복을 빠르게 제작하고, 비교적 저렴한 가격으로 유통시키는 것을 말한다.
○ 빠른 상품 회전율로 인해 자원이 낭비되고 의류 폐기물이 증가하여 환경에 부정적인 영향을 끼칠 수 있다.

- ① 슬로 패션 ② 리사이클링
- ③ 패스트 패션 ④ 아나바다 운동

12. 다음 ㉠과 ㉡에 해당하는 것은?

㉠ 장거리 운송을 거치지 않고 생산지와 가까운 거리에서 소비되는 지역 농산물을 말한다.
㉡ 식품의 생산부터 소비까지의 단계에서 생기는 먹거리 리들을 제공받아 그것을 필요로 하는 복지 시설이나 사람들에게 나누어 주는 사업을 말한다.

- | | | | |
|----------|---------|---------|----------|
| ㉠ | ㉡ | ㉠ | ㉡ |
| ① 가공 식품 | ② 로컬 푸드 | ③ 로컬 푸드 | ④ 푸드뱅크 |
| ③ 유기 농산물 | ④ 가공 식품 | ① 푸드뱅크 | ② 유기 농산물 |

13. 다음 중 유니버설 주거의 적용 사례로 적절하지 않은 것은?

- ① 문턱이 높은 출입구 ② 레버형 출입문 손잡이
- ③ 욕조나 변기 옆의 손잡이 ④ 높이 조절이 가능한 수납장

