

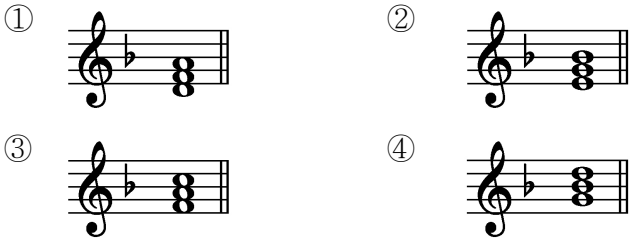
# 제 7 교시 음악

[1~3] 다음 악곡은 「오! 나의 태양」의 일부이다. 물음에 답하시오.



- 다음 중 위 악곡의 조성으로 알맞은 것은?  
 ① 나장조    ② 마장조    ③ 바장조    ④ 사장조
- 다음 중 위 악곡의 빠르기말보다 느린 것은?  
 ① Largo    ② Moderato    ③ Allegro    ④ Presto

3. 다음 중 위 악곡의 으뜸화음(I)에 해당하는 것은?



[4~5] 다음 악곡은 「그리운 금강산」의 일부이다. 물음에 답하시오.

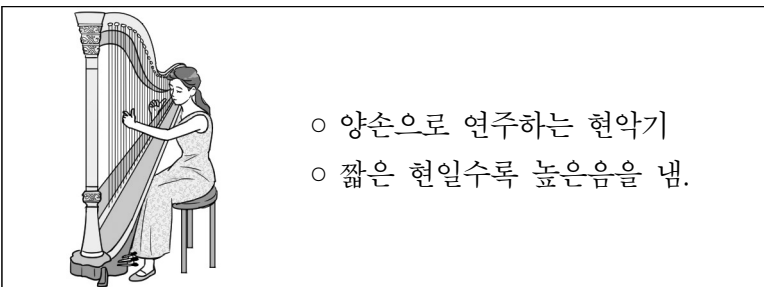


- 다음 중 (가)의 연주법으로 옳은 것은?  
 ① 그 음을 부드럽게    ② 그 음을 특히 세게  
 ③ 그 음을 충분히 길게    ④ 그 음을 짧게 끊어서

5. 다음 중 (나)와 길이가 같은 음표와 쉼표는?

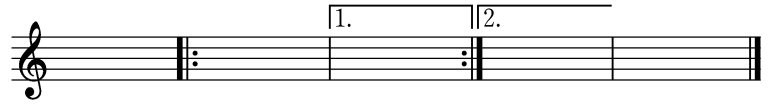


6. 다음 설명에 해당하는 악기는?



- ① 첼로    ② 하프    ③ 비올라    ④ 바이올린

7. 다음 악보에서 연주해야 하는 마디의 수는?



- ① 6마디    ② 8마디    ③ 10마디    ④ 12마디

8. 다음 설명에 해당하는 작곡가는?

○ 고전주의 작곡가  
 ○ 청각 장애가 있었음에도 불구하고 수많은 명곡을 남김.  
 ○ 대표곡: 「운명 교향곡」, 「합창 교향곡」, 「월광 소나타」 등

- ① 바흐    ② 리스트  
 ③ 베토벤    ④ 멘델스존

9. 다음 악보에 대한 설명으로 옳지 않은 것은?

潢 汰	潢 汰	潢
仲 潢	- 潢	
汰 △	汰 仲	汰

- ① 시작 음은潢(황)이다.
- ② 음의 높이와 길이를 알 수 있다.
- ③ 우리나라의 전통 악보인 정간보이다.
- ④ 조선 시대 성종 때 최초로 만들어졌다.

10. 다음 중 국악기 재료에 따른 분류와 악기의 연결이 옳지 않은 것은?

- ① 금(金)부 - 징    ② 석(石)부 - 편경
- ③ 사(絲)부 - 대금    ④ 목(木)부 - 박

11. 다음 설명에 해당하는 우리나라 전통 음악의 형식은?

○ '음이 계속 이어진다'는 뜻  
 ○ 여러 가지 악기들이 합주를 할 때 주선율을 연주하는 악기가 쉬는 동안 다른 악기가 가락을 이어서 연주함.  
 ○ 대표곡: 「수제천」, 관악 영산회상 중 「상령산」 등

- ① 연음 형식    ② 긴자진 형식  
 ③ 메기고 받는 형식    ④ 한배에 따른 형식

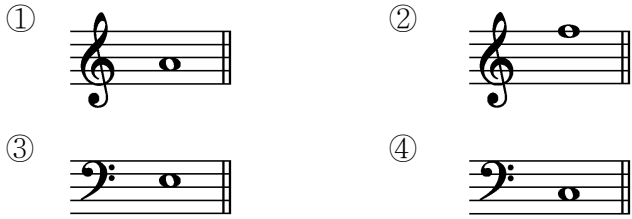
12. 다음 중 사물놀이의 악기 구성으로 옳은 것은?

- ① 팽과리, 장구, 북, 징
- ② 나발, 나각, 편경, 편종
- ③ 대금, 중금, 소금, 향피리
- ④ 아쟁, 해금, 가야금, 거문고

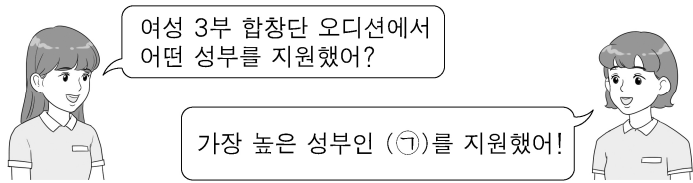
13. 다음 중 판소리 다섯 마당에 해당하지 않는 것은?  
 ① 수궁가 ② 심청가 ③ 청성가 ④ 춘향가

14. 다음 중 가락을 연주할 수 없는 악기는?  
 ① 큰북 ② 플루트 ③ 피아노 ④ 바이올린

15. 다음 중 가장 높은 소리가 나는 것은?



16. 다음 대화의 ㉠에 해당하는 성부는?



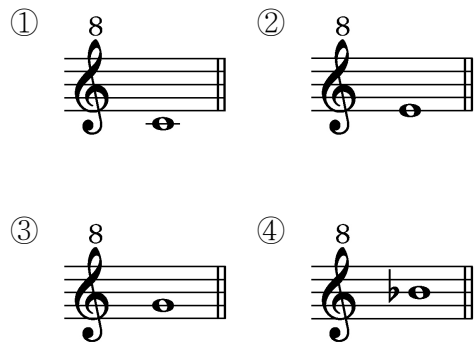
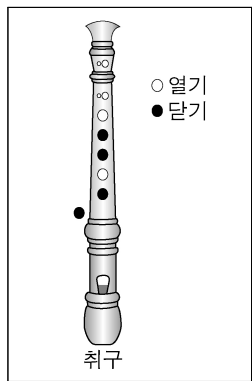
- ① 알토 ② 테너  
 ③ 소프라노 ④ 메조 소프라노

17. 다음 설명에 해당하는 뮤지컬의 구성 요소는?

- 극의 분위기나 내용을 암시함.
- 공연이 시작되기 전 연주되는 음악

- ① 서곡 ② 아리아  
 ③ 커튼콜 ④ 쇼 스톱퍼

18. 그림과 같이 소프라노 리코더를 불었을 때 소리 나는 음은?



19. 다음 설명에 해당하는 것은?

- 프랑스 대중음악을 일컫는 말
- 중세 음유 시인들에 의해 발전한 노래
- 대표곡: 「사랑의 찬가」, 「샹젤리제」 등

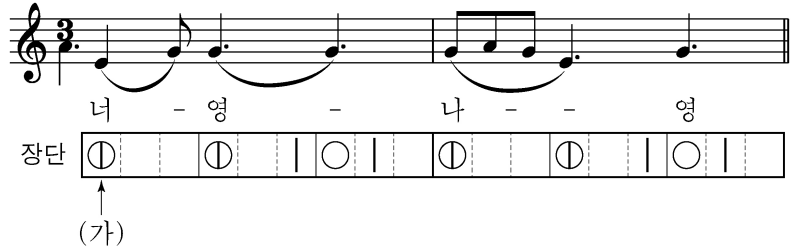
- ① 리트 ② 샹송 ③ 요들 ④ 칸초네

20. 다음 설명에 해당하는 것은?

- 르네상스 시대에 유행함.
- 사람의 목소리만으로 노래하는 무반주 합창곡

- ① 교향곡 ② 교향시 ③ 즉흥곡 ④ 아 카펠라

- [21~22] 다음은 「너영나영」의 악곡과 장단의 일부이다. 물음에 답하시오.



21. 다음 중 (가)에 해당하는 장구 장단의 구름은?

- ① 덩 ② 쿵 ③ 기덕 ④ 더러러러

22. 다음 중 위 곡과 같은 지역의 민요는?

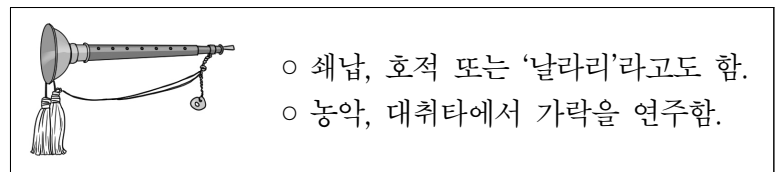
- ① 오돌또기 ② 밀양 아리랑  
 ③ 진도 아리랑 ④ 한강수 타령

23. ㉠에 들어갈 말로 옳은 것은?



- ① 독주 ② 병주 ③ 중창 ④ 합창

24. 다음 설명에 해당하는 악기는?



- ① 축 ② 소금 ③ 운라 ④ 태평소

25. 다음 설명에 해당하는 시대는?

- 『악학궤범』 편찬
- 유교 사상을 중시하여 아악과 궁중 의례 정비
- '정대업'과 '보태평'을 정리하여 종묘 제례악에 사용함.

- ① 백제 ② 통일 신라 ③ 고려 ④ 조선